



Couch- und Beistelltisch System

Contur Fano

ZR. 718697 – Preis- und Typenliste Stand 01.05.2025

<https://contur-einrichtung.de>

Produktinformation

Bitte unbedingt diese Produktinformation, Gebrauchs- und Pflegeanleitungen beachten! Für Schäden, die durch Nichtbeachtung entstehen, kann keine Garantie/ Gewährleistung übernommen werden.

Für Planungsmodelle gilt generell:

Ein sorgfältiges Aufmaß ist Voraussetzung für eine exakte Montage und Ausrichtung der Möbel. Bitte bedenken Sie, dass Böden, Wände, Decken usw. nicht ganz gerade sind.

Bei Funktionsmöbeln ist es besonders wichtig vor Ingebrauchnahme die Produktbeschreibung zu lesen.

Produktbezeichnung: Couchtischprogramm

Modellbezeichnung: Contur Fano

Konstruktiver Aufbau / Materialien: Gestell: Metall:

- Pulverbeschichtet
- Edelstahl

Tischplatten:

- FenixNTM®
- Holzfurnier
- HPL
- Ceramistone
- Massivholz

Ausführungen und Farben laut Typenplan

Ausführungsvarianten / ca. Maße: Laut Typenplan

Besonderheiten:

- Frei konfigurierbar in Farbe und Ausführung.

Technische Informationen:

Platte/n Stärke

- Fenix, Holzfurnier, HPL, Massivholz - 20 mm
- Keramik - 23 mm – Keramik 3 mm + MDF Trägerplatte 20 mm

Untergestell Metallgestell

Belastbarkeit: Alle Modelle sind mind. auf eine statische Belastbarkeit von 20 kg ausgelegt

Achtung: Um den Fußboden vor Kratzer zu schützen, bitten wir Sie darauf zu achten, dass der jeweilige Fußboden geschützt wird durch gesondertes Unterlegen unter die Standardfußvarianten des Herstellers.

Garantie: Ihre 5-Jahres-Möbelgarantie (EMV-Möbelgarantie) erhalten Sie durch eine 3-jährige Anschluss-Garantie, die lückenlos an Ihre gesetzliche zweijährige Gewährleistung anschließt. Art und Umfang dieser Garantie gem. separater Garantiebedingungen.

Produktinformation

Unbegrenzte Kombinationsmöglichkeiten



Contur

Produktinformation

Couchtisch

Fano / Fano Tray



Couchtisch

Fano XL – mit Ablage



Produktinformation

Material: HPL Kér



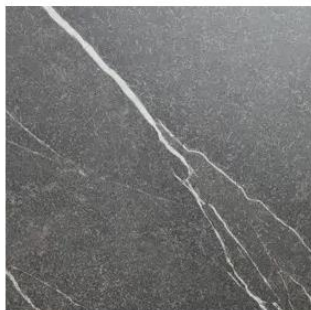
HPL

Arpa - porfido nero 3329



HPL

Arpa Kér - pulpis dark 3446



HPL

Arpa Kér - pulpis light 3447



Contur

Produktinformation

Material: HPL Plastica



HPL

Plastica - brons 0794



HPL

Plastica - agaatgrijs 0027



HPL

Plastica - alugrijs - 0026



Material: HPL OAK

HPL

oak black



HPL

oak natural



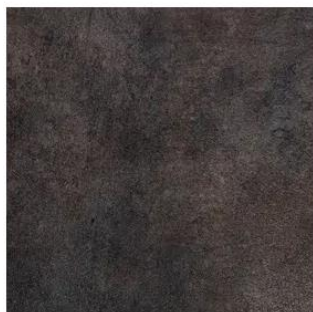
Produktinformation

Material: HPL Urban



HPL

Arpa Urban - volcanic ash 3279



HPL

Arpa Urban - voyage bronze 3412



HPL

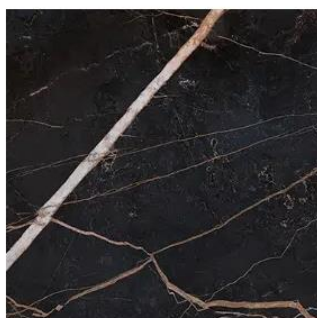
Arpa Urban - voyage silver 3413



Material: HPL Thunder

HPL

Thunder 3482



Material: HPL Sandstone

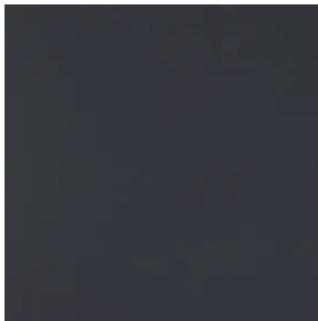


Material: Fenix NTM®



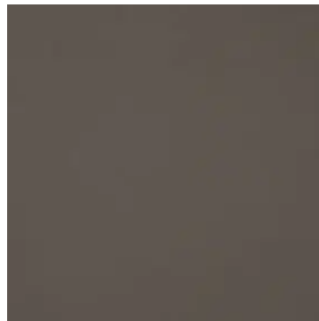
FenixNTM®

Fenix NTM® - Anthrazit - 0724



FenixNTM®

Fenix NTM® - Taupe - 0718



FenixNTM®

FenixNTM® - weiß - 0029

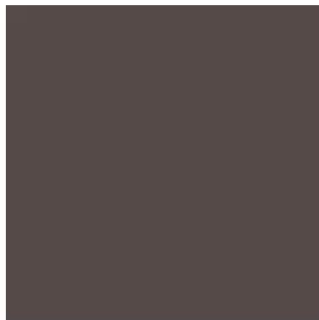
FenixNTM®

FenixNTM® - schwarz - 0720



FenixNTM®

FenixNTM® - Kakao - 0749



FenixNTM®

FenixNTM® - grau - 0725



FenixNTM®

FenixNTM® - beige - 0748



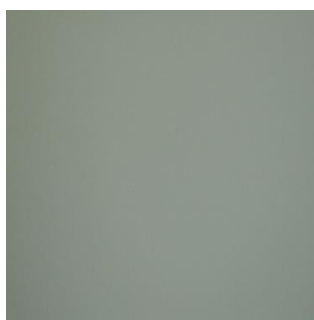
Produktinformation

Material: Fenix® Bloom



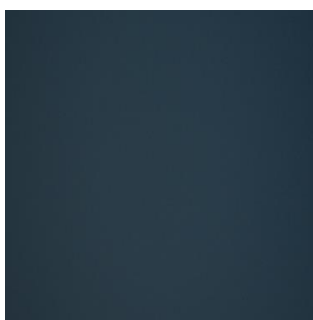
Fenix®

Fenix® - Verde Kitami – 0794



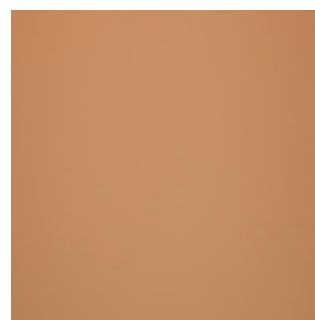
Fenix®

Fenix® - Blu Shaba – 0792



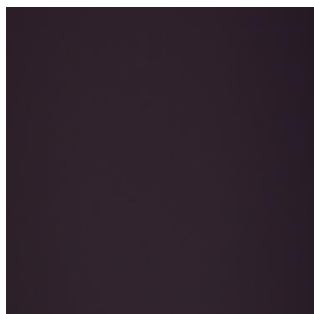
Fenix®

Fenix® - Giallo Evora - 0791



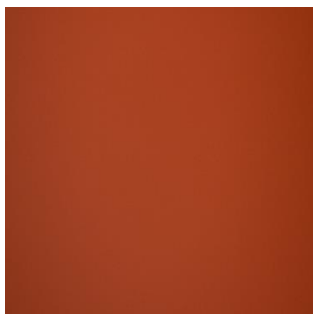
Fenix®

Fenix® - Viola Orissa – 0790



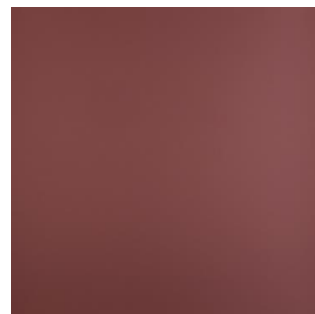
Fenix®

Fenix® - Rosso Namib – 0789



Fenix®

Fenix® - Rosso Askja - 0770



Contur

Produktinformation

Material: Holzfurnier



Holzfurnier

Eiche Furnier lackiert



Nussbaum Furnier lackiert



Produktinformation

Material: Ceramistone



Ceramistone

basalt black



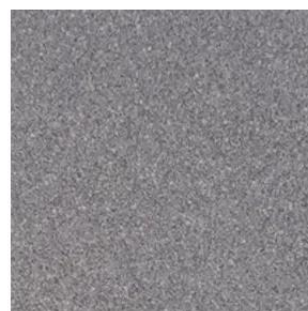
Ceramistone

basalt grey



Ceramistone

cement



Ceramistone

iron corten



Ceramistone

iron grey



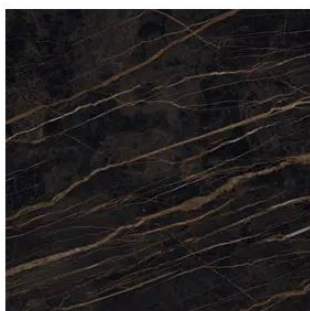
Ceramistone

iron moss



Ceramistone

noir desir



Ceramistone

diamand creme



Material: Massivholz



Massivholz: Eiche - Nussbaum

Eiche basalt – gebeizt



Eiche morast – gebeizt



Eiche naturel – lack oder geölt



Eiche white finish – gebeizt



Nussbaum – lack oder geölt



Eiche grau – lack oder geölt



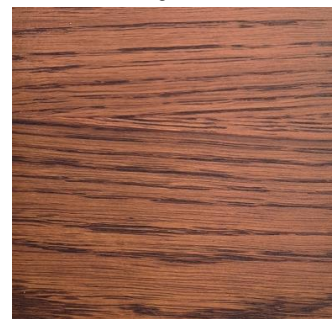
Eiche weiß – geölt



Eiche schwarz – gebeizt



Eiche havana – gebeizt



Pflege und Unterhalt

Holz/Massivholz:

Die Unterhaltungspflege ist gleichzusetzen mit der täglichen Körperpflege des Menschen. Das heißt, hier werden Verschmutzungen, die durch den täglichen Gebrauch entstehen, beseitigt. Wichtig ist, dass verschüttete Flüssigkeiten (z. B. Fruchtsäfte) sofort mit einem saugfähigen Küchenpapier oder Tuch abgetupft – nicht gerieben! – werden, damit sie gar nicht erst in die Oberfläche eindringen können.

Bitte nicht auf der Stelle reiben, keine silikonhaltigen Möbelpflegemittel verwenden und versuchen Sie niemals Schadstellen mit Lösungsmitteln zu entfernen (z. B. Fleckenentferner, Terpentin, Benzin).

Zur Langzeitpflege benutzen Sie am besten entsprechendes Spezial Öl bzw. Wachs. Vor der Pflege muss gereinigt werden, damit die Oberfläche die Pflegemittel aufnehmen kann. Verwenden Sie es zum Auffrischen vor oder nach der Heizperiode, aber höchstens ein- bis zweimal im Jahr - nur empfohlene Mittel. Bei der Glas- und Spiegelreinigung dürfen fettlösliche Glasreinigungsmittel nicht mit geölten Oberflächen in Kontakt kommen.

Achten Sie bitte darauf, dass auf den hochwertigen Möbeloberflächen keine heißen, schweren, scharfkantigen, säurehaltigen oder feuchten Gegenstände abgestellt werden, die Druckstellen oder Ränder verursachen. Verschüttete säurehaltige Flüssigkeiten wie Fruchtsäfte und Alkohol bitte sofort abtupfen und nicht eindringen lassen. Niemals mit größerem Druck auf der Stelle reiben.

Damit Ihre Möbel lange Zeit schön bleiben, müssen sie regelmäßig gepflegt werden. Diese Oberflächenpflege erfordert wenig Aufwand: regelmäßiges Staubwischen mit einem weichen, trockenen Tuch oder feuchten Leder in Faserrichtung des Holzes ist völlig ausreichend. Man kann bei Flecken dem Wasser auch etwas Naturseife zugeben. Aber Vorsicht bei Spülmitteln mit bleichenden Zusätzen (z. B. Zitrone)! Auch keinesfalls Reinigungsmittel, Putzmittel oder gar Schleifmittel verwenden.

Die Oberflächeninstandsetzung ist grundsätzlich die Arbeit des autorisierten Fachhandels.

HPL - High Pressure Laminate

Die Oberfläche einer HPL-Tischplatte lässt sich leicht mit einem warmen, feuchten Tuch reinigen. Fast alle Haushaltsreiniger oder Desinfektionsmittel sind geeignet. Stark saure oder alkalische Mittel oder Reinigungsmittel mit abrasiver Wirkung sollten dagegen NICHT auf einer HPL-Tischplatte verwendet werden. Bleichmittel oder stark chlorierte Produkte sollten ebenfalls vermieden werden. Um Flecken zu vermeiden, ist es ratsam, die Tischplatte nach der Reinigung mit einem milden Reinigungsmittel gründlich mit Wasser zu reinigen und anschließend gründlich zu trocknen. Es ist nicht erforderlich, Möbelwachs oder ein Wachs zu verwenden, um die HPL-Tischplatte zum Leuchten zu bringen.

Keramik:

Charakteristisch für Keramik ist, dass es sehr pflegeleicht ist. Reinigen lässt es sich daher meist bereits mit einem feuchten Tuch und einem milden Reiniger. Achten Sie darauf, keine Scheuermilch oder Produkte mit Scheuereffekt zu verwenden, da Sie sonst die Oberfläche der Tischplatte beschädigen. Ist Ihr Wasser sehr kalkhaltig, können Sie etwas Essig oder Zitronensaft ins Putzwasser geben. So erstrahlt Keramik schnell im neuen Glanz. Stärkere Verschmutzungen können Sie vorab einweichen. Da Keramik die Feuchtigkeit nicht aufnimmt, entstehen keine Flecken. Sie können also nach angemessener Zeit einfach mit einem Schwamm über den Tisch wischen und den aufgelösten Schmutz entfernen.

Fenix

Die Reinigung von FENIX bedeutet die Reinigung seiner Struktur. Sie können dies mit warmem Wasser tun. Da es sich bei FENIX um ein robustes Material handelt, können Sie auch jeden Haushaltsreiniger verwenden - bei Bedarf sogar Lösungsmittel wie Aceton*. Um die Struktur nicht zu beschädigen, sollten Sie jedoch nicht mit Scheuermilch, einem Scheuerschwamm oder einer harten Bürste schrubben, da dies langfristig zu einem glänzenden Fleck auf der matten Oberfläche führen kann. Stattdessen können Sie einen Melaminschwamm verwenden, der auch als Zauberschwamm bezeichnet wird.

Um zu vermeiden, dass etwas in der Struktur zurückbleibt - seien es Schmutz oder Rückstände von Ihrem Reinigungsmittel - spülen Sie immer mit warmem Wasser nach und wischen Sie mit einem sauberen Tuch trocken.

*befolgen Sie immer die Sicherheitshinweise

DOs

- Verwenden Sie einen beliebigen Haushaltsreiniger oder nur warmes Wasser
- Spülen Sie immer mit warmem Wasser nach
- Mit einem sauberen Tuch abtrocknen, um Kalkrückstände zu vermeiden

DON'Ts

Contur

Pflege und Unterhalt

- Verwenden Sie keine Scheuermilch
- Verwenden Sie keinen Scheuerschwamm oder eine harte Bürste (Sie können einen Melaminschwamm verwenden)

Modellbedingte / warentypische Eigenschaften

Fenix

Die äußere Oberfläche von FENIX ist durch die Verwendung von Acrylharzen der nächsten Generation gekennzeichnet, die durch ein Elektronenstrahlhärtungsverfahren gehärtet und fixiert werden. Dadurch erhalten Sie einzigartige Eigenschaften. Auf den ersten Blick fallen die Oberflächen durch ihr supermattes Aussehen auf. Wenn man sie berührt, spürt man, wie angenehm weich sie sind, und sie hinterlassen überraschenderweise keine Fingerabdrücke. Auch die thermische Reparatur von oberflächlichen Mikrokratzern ist möglich.

- **Geringe Lichtreflexion, extrem matte Oberfläche**
- Weiche Haptik
- Schutz vor Fingerabdrücken
- Thermische Reparierbarkeit von oberflächlichen Mikrokratzern

Unter dem Mikroskop sieht man, dass die Struktur von FENIX einer Landschaft mit ungleichmäßigen Erhebungen und Tälern gleicht. Wenn Lichtwellen auf die Oberfläche treffen, ist der Einfallswinkel nicht überall gleich. Daher wird das Licht in unterschiedliche Richtungen reflektiert. Hierdurch entsteht die matte Optik von FENIX.

Besondere Eigenschaften:

Die Lebensgeschichte eines Baumes wird durch charakteristische Wuchsmerkmale wie Zeichnung, Struktur und Farbe geprägt. Kein Baum gleicht dem anderen, wie der Fingerabdruck eines Menschen. Diese abweichenden Natur- und Wachstumsmerkmale machen aus jedem individuell planbaren Echtholzmöbel in modellbezogener Material- und Verarbeitungsstruktur ein echtes Unikat mit einem einzigartigen Erscheinungsbild. Eine absolute Farb- und Strukturgleichheit, beispielsweise zwischen Planungsmuster und Lieferung, kann deshalb nicht garantiert werden. Insbesondere bei Bestellungen aus unterschiedlichen Warengruppen oder späteren Ergänzungen empfiehlt sich daher der Anfertigung nach Frontmuster.

Position und Lichteinfall kann zu hellen und dunklen Farb- und Strukturakzenten. Diese Natur-Farbspiele sind eine warentypische Eigenschaft des gewachsenen Naturwerkstoffes und ein wesentliches, unverwechselbares Echtheitsmerkmal, kein Beanstandungsgrund.

Massivholz:

Massivholz ist ein Naturprodukt. Es ist kein uniformer oder homogener Werkstoff; jeder Baum, jedes Stück Massivholz hat seine eigenen unverwechselbaren Merkmale. Somit haben auch Möbel aus Massivholz besondere Ursprungszeichen und sind ein Unikat aus industrieller Fertigung. Charakteristisch für diesen naturgewachsenen Werkstoff sind Farb- und Strukturunterschiede, Verwachsungen, Unregelmäßigkeiten, Äste, Haar- und Kreuzrisse sowie Spannungen (Drehwuchs), die je nach Holzart und Wuchsgebiet unterschiedlich sind. Es sind Echtheitsmerkmale, die dem Holz erst die natürliche Schönheit verleihen und jedes Stück Möbel zu einem Unikat werden lassen.

Massivholz benötigt im Jahresdurchschnitt 45-55 % rel. Luftfeuchtigkeit und ein Wohnklima von 18-21°C. Auf schwankende Raumtemperaturen und Luftfeuchtigkeit – auch Jahreszeiten bedingt – reagiert Holz. Es „arbeitet“ immer. Spannungen im Holz sowie ein Verziehen, Schwinden oder Reißen des Holzes sind daher nicht immer auszuschließen. Alle vorgenannten Merkmale sind Naturmerkmale und geben keinen Anlass zu Beanstandungen. Funktion, Gebrauch, Wert und Haltbarkeit dieser Möbel werden dadurch nicht beeinträchtigt.

Luftfeuchtigkeit:

Holz ist ein natürlicher Werkstoff, der ständig Feuchtigkeit aufnimmt und wieder abgibt, je nach dem Feuchtigkeitsgehalt der lokalen Umgebung. Darum sollten Möbel keiner extrem großen oder zu geringen Luftfeuchtigkeit ausgesetzt werden. Das Holz beginnt sonst wieder zu arbeiten, sich zu verziehen, offene Leimfugen oder Risse zu zeigen. Das Raumklima, das für Mensch und Pflanzen am besten ist (Medizin und Wissenschaft empfehlen Jahresdurchschnittswerte von 45-55 % Luftfeuchtigkeit bei 18-21 °Celsius, kurzfristige Abweichungen von diesen Empfehlungen schaden nicht), ist auch für Holzmöbel richtig.

Lichteinwirkung bei Möbeln:

Starkes Kunst- und insbesondere Sonnenlicht verändert Oberflächen, besonders Holzoberflächen. Diese Art von „Sonnenbrand“ lässt Naturhölzer vergilben, gebeizte Hölzer ausbleichen. Schützen Sie Ihre wertvollen Möbel unbedingt vor extremer Lichteinwirkung, da eine 100% Lichteinheit materialbedingt nicht zu erreichen ist. Die Urgewalt der Sonne verändert alle Materialien! Besondere Vorsicht ist deshalb in hellen Südzimmern mit viel Glas geboten, dort sollten bei direkter Sonneneinstrahlung Vorhänge oder Jalousien geschlossen werden, da sonst eine Oberfläche schon nach wenigen Wochen an den beschienenen Stellen holzartbezogen heller oder dunkler werden kann.

Holzwerkstoffe:

Holz ist im Möbelbau immer noch die Nummer Eins. Die Qualität eines Produktes ist grundsätzlich nicht davon abhängig, ob ein Möbel aus Holzwerkstoffen oder Massivholz besteht, sondern eher von der Qualität des Materialeinsatzes. Die Spanplatten, mitteldichten Faserplatten, Sperr- oder Tischlerplatten sind von höchster Güte und Qualität. Mit Furnier, Folie oder lackierter Oberfläche stabil und vielfältig einsetzbar. Ihre Inhaltsstoffe sind auf absolute Unbedenklichkeit nach den strengen EG Richtlinien nachhaltig ge-

Modellbedingte / warentypische Eigenschaften

prüft und bescheinigt.

Keramik:

Wie Sie aufgrund der langen Verwendungsgeschichte des Werkstoffs wahrscheinlich schon richtig vermuten, hat Keramik eine Vielzahl von Vorteilen. Diese, aber auch die wenigen Nachteile des Materials, möchten wir Ihnen im Folgenden kurz zusammengefasst erklären.

Zunächst einmal gilt Keramik als ausgesprochen stabil. Grund hierfür ist seine hohe Dichte. Diese Eigenschaft hat auch zur Folge, dass die Oberfläche des Werkstoffs glatt ist und so keine Schimmel- oder Bakterienbildung ermöglicht. Das macht Keramik zu einer hygienischen Oberfläche, die sich durch ihre einzigartige Haptik schnell und einfach reinigen lässt.

Einzig im Bereich der Kanten verhält sich Keramik ähnlich wie Glas und splittert bei harten Kontakt mit Gegenständen. Durch den Brennvorgang, durch den Keramik erst entsteht, ist das Material sehr hitzebeständig und hält neben Frost auch starker Sonneneinstrahlung stand. Ein Kriterium, das vor allem für Tischplatten aus Keramik spricht.

Die resistente Keramik gilt darüber hinaus als stoß-, schlag- und kratzunempfindlich. Sollten Sie oder Ihre Kinder etwas auf der Keramik-Tischplatte verschütten, so ist das noch lange kein Beinbruch. Denn Keramik ist unempfindlich gegenüber Säuren, wie sie etwa in Salatdressing, Marinaden und vielen Getränken enthalten sind. Es brennen sich also keine Flecken in das Material. Obwohl Keramik bereits sehr stabil ist, wird es häufig durch eine eingebettete Schicht Glasfaser zusätzlich verstärkt. Das verhindert das Brechen der Platte und ermöglicht so auch die Fertigung großer Tischplatten.

Toleranzen:

Industriell hergestellte Möbel weisen sowohl verarbeitungstechnisch als auch materialbedingt gewisse Toleranzen auf. Maßtoleranzen oder leichte Abweichungen/Versätze z.B. bei Konstruktionen, Farben, Strukturen, Schubladen, verstellbaren Teilen, Applikationen, Glasauflagen Format und Farbe, usw., welche innerhalb der national und international gültigen Normen liegen, stellen somit keinen Sachmangel dar. Vielmehr handelt es sich dabei um „warentypische Eigenschaften“.

Hierbei handelt es sich um „hinzunehmende Produktions- und fertigungstechnische Abweichungen“, die auf den Gebrauch, Funktion, Nutzung, Sicherheit und Lebensdauer keinen Einfluss haben.

HPL - High Pressure Laminate

HPL (High Pressure Laminate) ist ein Kunststoffplattenmaterial, das aus einer Kombination von Papierzellstoff und Phenolharz mit einer harten Deckschicht aus Melaminharz auf der Oberseite hergestellt wird. Melaminharz ist die härteste synthetisch hergestellte organische Substanz, die HPL eine hohe Kratz- und Abriebfestigkeit verleiht, sehr langlebig und sehr pflegeleicht ist.

Metall pulverbeschichtet:

Pulverbeschichtung ist sehr robust und eignet sich daher besonders für Gegenstände, die einem häufigen Gebrauch und Witterungseinflüssen ausgesetzt sind. Sie ist außerdem resistent gegen Kratzer und Abrieb und lässt sich in einer Vielzahl von Farben und Oberflächenstrukturen anwenden.

Modellvarianten



Couchtisch Fano - LBH ca. 121x75x38 cm, HPL, Schwarz marmoriert

Bestellnr: C1 - Couchtisch XL mit Ablage – Artikel Nr.: 200851

Ausführung:

- Platte HPL Thunder 3482
- Gestell und Ablage Anodic Brown

Beschreibung:

- Hauptfarbe/-material: Marmor Schwarz, HPL
- Füße/Beine/Gestell: Braun, Metall, Bügel, pulverbeschichtet
- Platte: Dreieckig

Maße: L 75 cm x B 121 cm x H 38 cm

Listenpreis/Sortimentspreis: 929,00 EUR

BESCHREIBUNGEN UND ABMESSUNGEN FANO-TISCHE

Couchtisch Fano groß	Tisch A	95,5 x 86 x 38 cm
Couchtisch Fano klein	Tisch B	87 x 78 x 33 cm
Couchtisch Fano XL	Tisch C	121 x 75 x 38 cm
Couchtisch Fano Top niedrig	Tisch D1	67 x 60 x 38 cm
Couchtisch Fano Top hoch	Tisch D2	67 x 60 x 43 cm
Ecktisch Fano niedrig	Tisch E1	59 x 50,5 x 50 cm
Ecktisch Fano hoch	Tisch E2	59 x 50,5 x 55 cm
Sofatisch Fano	Tisch F	57 x 39 x 54 cm
Konsolentisch Fano	Tisch G	120 x 45 x 75 cm
Schreibtisch Fano	Tisch H	121 x 75 x 74 cm
Zusätzliche Optionen	In Kombination mit	
Fano Tray groß	Couchtisch Fano groß	A1
Fano Tray klein	Couchtisch Fano klein	B1
Ablagefach	Couchtisch Fano XL	C1
Kunststoff-Erhöungsblock 4cm hoch	Alle Couchtische	

ALLGEMEINES

Couchtisch Fano groß
95,5 x 86 x 38 cm



Couchtisch Fano klein
87 x 78 x 33 cm

**Couchtisch Fano groß +
Fano Tray groß**
95,5 x 86 x 38 cm



**Couchtisch Fano klein +
Fano Tray klein**
87 x 78 x 33 cm

Couchtisch Fano XL
121 x 75 x 38 cm



Couchtisch Fano XL + Ablagefach
121 x 75 x 38 cm



Couchtisch Fano Top hoch
67 x 60 x 43 cm



Couchtisch Fano Top niedrig
67 x 60 x 38 cm

Ecktisch Fano hoch
59 x 50,5 x 55 cm



Ecktisch Fano niedrig
59 x 50,5 x 50 cm

Sofatisch Fano
57 x 39 x 54 cm



Konsolentisch Fano
120 x 45 x 75 cm



Schreibtisch Fano
121 x 75 x 74 cm



FANO



Couchtische

95,5 x 86 x 38 cm +
87 x 78 x 33 cm



Option: Erhöhungsblock
6 Ø x 4 cm



Option: FANO Tray (A1 oder B1),
Metallablage unter der Tischplatte
(pulverbeschichtet)

MODELL	FANO - COUCHTISCHE (A + B)												
Gestell	<ul style="list-style-type: none"> - Gestell, pulverbeschichtet oder Edelstahl (Mehrpreis für Edelstahl: pro Einzeltisch €110, pro Satzstisch €200) - Farben Pulverbeschichtung: anodic brown, anthrazit, beige, schwarz oder weiß - Farben Pulverbeschichtung Fenix Bloom: Blu Shaba 0792, Giallo Evora 0791, Rosso Askja 0770, Rosso Namib 0789, Verde Kitami 0794 oder Viola Orissa 0790 - Option: Kunststoff-Erhöungsblock 4cm hoch, Mehrpreis pro Tisch: €53 - Option: FANO Tray, eine Metallablage unter der Platte der Couchtische (Epoxy) FANO Tray groß (A1) (für den großen Couchtisch): Mehrpreis €195 FANO Tray klein (B1) (für den kleinen Couchtisch): Mehrpreis €195 Das FANO Tray ist in denselben Farben erhältlich wie das Gestell der Couchtische 												
Tischplatte	<ul style="list-style-type: none"> - Fenix (20mm), Holzfurnier (20mm) oder HPL (20mm) - Fenix-Farben: anthrazit 0724, beige 0748, cacao 0749, grau 0725, ottawa 0717, schwarz 0720, taupe 0718 oder weiß 0029 - Fenix Bloom Farben: Blu Shaba 0792, Giallo Evora 0791, Rosso Askja 0770, Rosso Namib 0789, Verde Kitami 0794 oder Viola Orissa 0790 - Holzfurnierfarben: Eiche oder Nußbaum (Schlichtes Furnier oder Sternfurnier) - HPL-Farben: Arpa Kér - pulpis dark 3446, Arpa Kér - pulpis light 3447, Arpa - porfido nero 3329, Arpa Urban - volcanic ash 3279, Arpa Urban - voyage bronze 3412, Arpa Urban - voyage silver 3413, Plastica - alu grau 0026 GA, Plastica - achat grau 0027 GA, Plastica - bronze 0794 GA, HPL Oak - black, HPL Oak - natural, HPL Sandstone oder HPL Thunder 												
	TISCHPLATTE												
	Fenix	HPL Kér	HPL Sand stone	HPL Oak	HPL Plastica	HPL Porfido nero	HPL Thunder	HPL Urban	Eiche furnier SCHLICHT	Nußbaum furnier SCHLICHT	Eiche furnier STERN	Nußbaum furnier STERN	
L x B x H (CM)													
Couchtische (A + B) (Satzstisch, 2 Tische)													
95,5 x 86 x 38 cm + 87 x 78 x 33 cm	1.371	1.277	1.277	1.477	1.189	1.277	1.428	1.428	1.598	1.764	1.861	2.026	
Couchtisch (Einzeltisch)													
95,5 x 86 x 38 cm (A)	727	681	681	768	626	667	752	752	835	918	966	1.049	
87 x 78 x 33 cm (B)	681	633	633	757	600	644	727	727	787	872	918	1.003	
BESONDERHEITEN	<p>WENN EIN SATZ FANO-COUGHTISCHE AUS ZWEI VERSCHIEDENEN MATERIALIEN BESTELLT WIRD, MUSS DER PREIS FÜR DIE BEIDEN SEPARATEN COUGHTISCHE VERWENDET WERDEN. DIE STRUKTUR EINER EICHEN- ODER NUSSBAUMFURNIERTEN TISCHPLATTE DES FANO COUGHTISCHE KANN ENTWEDER SCHLICHT ODER STERNFÖRMIG FURNIERT WERDEN. DIES MUSS BEI JEDER BESTELLUNG DEUTLICH ANGEGEBEN WERDEN! SOWOHL FÜR DEN GROSSEN ALS AUCH FÜR DEN KLEINEN COUGHTISCH AUS DEM FANO-COUGHTISCH-SATZ, GIBT ES EIN METALLABLAGE 'FANO TRAY' FÜR DIE UNTERSEITE DER TISCHPLATTE, DIE IN DEN GLEICHEN FARBEN WIE DAS GESTELL DER FANO COUGHTISCHE ERHÄLTICH IST. DER MEHRPREIS FÜR EIN FANO TRAY (GROSS ODER KLEIN) BETRÄGT 195 EURO.</p>												

FANO

(CERAMISTONE UND MASSIVHOLZ)



Couchtische
95,5 x 86 x 38 cm +



Option: Erhöhungsblock
6 Ø x 4 cm



Option: FANO Tray (A1 oder B1),
Metallablage unter der Tischplatte
(pulverbeschichtet)

MODELL	FANO - COUCHTISCHE (A + B)					
Gestell	<ul style="list-style-type: none"> - Gestell, pulverbeschichtet oder Edelstahl (Mehrpreis für Edelstahl: pro Einzeltisch €110, pro Satz Tisch €200) - Farben Pulverbeschichtung: anodic brown, anthrazit, beige, schwarz oder weiß - Farben Pulverbeschichtung Fenix Bloom: Blu Shaba 0792, Giallo Evora 0791, Rosso Askja 0770, Rosso Namib 0789, Verde Kitami 0794 oder Viola Orissa 0790 - Option: Kunststoff-Erhöungsblock 4cm hoch, Mehrpreis pro Tisch: €53 - Option: FANO Tray, eine Metallablage unter der Platte der Couchtische (Epoxy) FANO Tray groß (A1) (für den großen Couchtisch): Mehrpreis €195 FANO Tray klein (B1) (für den kleinen Couchtisch): Mehrpreis €195 Das FANO Tray ist in denselben Farben erhältlich wie das Gestell der Couchtische 					
Tischplatte	<ul style="list-style-type: none"> - Ceramistone (3mm) auf MDF (20mm) oder Massivholz (20mm) - Ceramistone Farben: basalt black, basalt grey, cement, diamond cream, iron corten, iron grey, iron moss, noir désiré oder white - Massivholz (20mm): Eiche oder Nußbaum - Eiche: Öl, Naturlack oder Beize Farben Öl: grau, natur oder weiß Farben Naturlack: natur - Eiche Beize: basalt, grau, havana, morast, schwarz oder white finish - Eiche Rustikal: Öl oder Naturlack - Nußbaum: Öl oder Naturlack 					
	TISCHPLATTE					
	Ceramistone	Eiche Rustikal Öl oder Naturlack	Eiche Öl oder Natur- lack	Eiche Beize	Nußbaum Öl oder Naturlack	
L x B x H (CM)						
Couchtische (A + B) (Satz Tisch, 2 Tische)						
95,5 x 86 x 38 cm + 87 x 78 x 33 cm	2.125	1.923	2.086	2.164	3.264	
Couchtisch (Einzeltisch)						
95,5 x 86 x 38 cm (A)	1.093	1.017	1.093	1.132	1.667	
87 x 78 x 33 cm (B)	1.049	952	1.044	1.083	1.642	

BESONDERHEITEN

EICHE IST EUROPÄISCHE EICHENHOLZ. WENN EIN SATZ FANO-COUGHTISCHE AUS ZWEI VERSCHIEDENEN MATERIALIEN BESTELLT WIRD, MUSS DER PREIS FÜR DIE BEIDEN SEPARATEN COUGHTISCHE VERWENDET WERDEN. DIE PLATTE EINES FANO COUGHTISCH IST AUS EINEM STÜCK MASSIVHOLZ GEFERTIGT UND HAT DAHER KEINE STERNFORM. SOWOHL FÜR DEN GROSSEN ALS AUCH FÜR DEN KLEINEN COUGHTISCH AUS DEM FANO-COUGHTISCH-SATZ, GIBT ES EIN METALLABLAG 'FANO TRAY' FÜR DIE UNTERSEITE DER TISCHPLATTE, DIE IN DEN GLEICHEN FARBEN WIE DAS GESTELL DER FANO COUGHTISCHE ERHÄLTICH IST. DER MEHRPREIS FÜR EIN FANO TRAY (GROSS ODER KLEIN) BETRÄGT 195 EURO.

FANO



Couchtische
67 x 60 x 38 / 43 cm



Option: Erhöhungsblock
6 Ø x 4 cm

MODELL	FANO TOP - COUCHTISCHE (D1 + D2)												
Gestell	<ul style="list-style-type: none"> - Gestell, pulverbeschichtet oder Edelstahl (Mehrpreis für Edelstahl: pro Einzeltisch €110, pro Satz Tisch €200) - Farben Pulverbeschichtung Fenix Bloom: Blu Shaba 0792, Giallo Evora 0791, Rosso Askja 0770, Rosso Namib 0789, Verde Kitami 0794 oder Viola Orissa 0790 - Option: Kunststoff-Erhöungsblock 4cm hoch, Mehrpreis pro Tisch: €53 												
Tischplatte	<ul style="list-style-type: none"> - Fenix (20mm), Holz furnier (20mm) oder HPL (20mm) - Fenix-Farben: anthrazit 0724, beige 0748, cacao 0749, grau 0725, ottawa 0717, schwarz 0720, taupe 0718 oder weiß 0029 - Fenix Bloom Farben: Blu Shaba 0792, Giallo Evora 0791, Rosso Askja 0770, Rosso Namib 0789, Verde Kitami 0794 oder Viola Orissa 0790 - Holz furnierfarben: Eiche oder Nußbaum (Schlichtes Furnier oder Stern furnier) - HPL-Farben: Arpa Kér - pulpis dark 3446, Arpa Kér - pulpis light 3447, Arpa - porfido nero 3329, Arpa Urban - volcanic ash 3279, Arpa Urban - voyage bronze 3412, Arpa Urban - voyage silver 3413, Plastica - alu grau 0026 GA, Plastica - achat grau 0027 GA, Plastica - bronze 0794 GA, HPL Oak - black, HPL Oak - natural, HPL Sandstone oder HPL Thunder 												
	TISCHPLATTE												
	Fenix	HPL Kér	HPL Sand stone	HPL Oak	HPL Plastica	HPL Porfido nero	HPL Thunder	HPL Urban	Eiche furnier SCHLICHT	Nußbaum furnier SCHLICHT	Eiche furnier STERN	Nußbaum furnier STERN	
L x B x H (CM)													
Couchtische (D1+D2) (Satz Tisch, 2 Tische)													
67 x 60 x 38 cm + 67 x 60 x 43 cm	973	952	952	994	915	922	989	989	1.348	1.467	1.587	1.704	
Couchtisch (Einzeltisch)													
67 x 60 x 43 cm (D2)	501	490	490	513	467	474	508	508	692	752	812	872	
67 x 60 x 38 cm (D1)	501	490	490	513	467	474	508	508	692	752	812	872	

WENN EIN SATZ FANO-TOP-COUGHTISCHE AUS ZWEI VERSCHIEDENEN MATERIALIEN BESTELLT WIRD, MUSS DER PREIS FÜR DIE BEIDEN SEPARATEN COUGHTISCHE VERWENDET WERDEN.

BESONDERHEITEN

DIE STRUKTUR EINER EICHEN- ODER NUSSBAUMFURNIERTEN TISCHPLATTE DES FANO TOP COUGHTISCHE KANN ENTWEDER **SCHLICHT** ODER **STERNFÖRMIG** FURNIERT WERDEN. **DIES MUSS BEI JEDER BESTELLUNG DEUTLICH ANGEZEIGT WERDEN!**

FANO (CERAMISTONE UND MASSIVHOLZ)



Couchtische
67 x 60 x 38 / 43 cm



Option: Erhöhungsblock
6 Ø x 4 cm

MODELL	FANO TOP - COUCHTISCHE (D1 + D2)				
Gestell	<ul style="list-style-type: none"> - Gestell, pulverbeschichtet oder Edelstahl (Mehrpreis für Edelstahl: pro Einzeltisch €110, pro Satzstisch €200) - Farben Pulverbeschichtung: anodic brown, anthrazit, beige, schwarz oder weiß - Farben Pulverbeschichtung Fenix Bloom: Blu Shaba 0792, Giallo Evora 0791, Rosso Askja 0770, Rosso Namib 0789, Verde Kitami 0794 oder Viola Orissa 0790 - Option: Kunststoff-Erhöungsblock 4cm hoch, Mehrpreis pro Tisch: €53 				
Tischplatte	<ul style="list-style-type: none"> - Ceramistone (3mm) auf MDF (20mm) oder Massivholz (20mm) - Ceramistone Farben: basalt black, basalt grey, cement, diamond cream, iron corten, iron grey, iron moss, noir désiré oder white - Massivholz (20mm): Eiche oder Nußbaum - Eiche: Öl, Naturlack oder Beize Farben Öl: grau, natur oder weiß Farben Naturlack: natur Farben Beize: basalt, grau, havana, morast, schwarz oder white finish - Eiche Rustikal: Öl oder Naturlack - Nußbaum: Öl oder Naturlack 				
	TISCHPLATTE				
	Ceramistone	Eiche Rustikal Öl oder Naturlack	Eiche Öl oder Naturlack	Eiche Beize	Nußbaum Öl oder Naturlack
L x B x H (CM)					
Couchtische (D1+D2) (Satzstisch, 2 Tische)					
67 x 60 x 38 cm + 67 x 60 x 43 cm	1.562	1.624	1.764	1.810	2.408
Couchtisch (Einzeltisch)					
67 x 60 x 43 cm (D2)	789	835	906	929	1.228
67 x 60 x 38 cm (D1)	789	835	906	929	1.228
BESONDERHEITEN	EICHE IST EUROPÄISCHE EICHENHOLZ. WENN EIN SATZ FANO-TOP-COUGHTISCHE AUS ZWEI VERSCHIEDENEN MATERIALIEN BESTELLT WIRD, MUSS DER PREIS FÜR DIE BEIDEN SEPARATEN COUGHTISCHE VERWENDET WERDEN.				

FANO



Ecktische

59 x 50,5 x 50 cm +

59 x 50,5 x 55 cm

MODELL	FANO - ECKTISCHE (E1 + E2)										
Gestell	<ul style="list-style-type: none"> - Gestell, pulverbeschichtet oder Edelstahl (Mehpreis für Edelstahl: pro Einzeltisch €110, pro Satzstisch €200) - Farben Pulverbeschichtung: anodic brown, anthrazit, beige, schwarz oder weiß - Farben Pulverbeschichtung Fenix Bloom: Blu Shaba 0792, Giallo Evora 0791, Rosso Askja 0770, Rosso Namib 0789, Verde Kitami 0794 oder Viola Orissa 0790 										
Tischplatte	<ul style="list-style-type: none"> - Fenix (20mm), Holzfurnier (20mm) oder HPL (20mm) - Fenix-Farben: anthrazit 0724, beige 0748, cacao 0749, grau 0725, ottawa 0717, schwarz 0720, taupe 0718 oder weiß 0029 - Fenix Bloom Farben: Blu Shaba 0792, Giallo Evora 0791, Rosso Askja 0770, Rosso Namib 0789, Verde Kitami 0794 oder Viola Orissa 0790 - Holzfurnierfarben: Eiche oder Nußbaum (Schlichtes Furnier oder Sternfurnier) - HPL-Farben: Arpa Kér - pulpis dark 3446, Arpa Kér - pulpis light 3447, Arpa - porfido nero 3329, Arpa Urban - volcanic ash 3279, Arpa Urban - voyage bronze 3412, Arpa Urban - voyage silver 3413, Plastica - alu grau 0026 GA, Plastica - achat grau 0027 GA, Plastica - bronze 0794 GA, HPL Oak - black, HPL Oak - natural, HPL Sandstone oder HPL Thunder 										
	TISCHPLATTE										
	Fenix	HPL Kér	HPL Sand stone	HPL Oak	HPL Plastica	HPL Porfido nero	HPL Thunder	HPL Urban	Eiche furnier SCHLICHT	Nußbaum furnier SCHLICHT	
L x B x H (CM)											
Beistelltische (E1+E2) (Satzstisch, 2 Tische)											
59 x 50,5 x 50 cm + 59 x 50,5 x 55 cm	874	918	918	954	819	823	954	954	1.141	1.164	
Beistelltisch (Einzeltisch)											
59 x 50,5 x 55 cm (E2)	446	474	474	490	421	425	490	490	587	598	
59 x 50,5 x 50 cm (E1)	446	474	474	490	421	425	490	490	587	598	
BESONDERHEITEN	WENN EIN SATZ FANO-ECKTISCHE AUS ZWEI VERSCHIEDENEN MATERIALIEN BESTELT WIRD, MUSS DER PREIS FÜR DIE BEIDEN SEPARATEN ECKTISCHE VERWENDET WERDEN.										

FANO

(CERAMISTONE UND MASSIVHOLZ)



Ecktische

59 x 50,5 x 50 cm +

59 x 50,5 x 55 cm

MODELL	FANO - ECKTISCHE (E1 + E2)				
Gestell	<ul style="list-style-type: none"> - Gestell, pulverbeschichtet oder Edelstahl (Mehrpriis für Edelstahl: pro Einzeltisch €110, pro Satzstisch €200) - Farben Pulverbeschichtung: anodic brown, anthrazit, beige, schwarz oder weiß - Farben Pulverbeschichtung Fenix Bloom: Blu Shaba 0792, Giallo Evora 0791, Rosso Askja 0770, Rosso Namib 0789, Verde Kitami 0794 oder Viola Orissa 0790 				
Tischplatte	<ul style="list-style-type: none"> - Ceramistone (3mm) auf MDF (20mm) oder Massivholz (20mm) - Ceramistone Farben: basalt black, basalt grey, cement, diamond cream, iron corten, iron grey, iron moss, noir désiré oder white - Massivholz (20mm): Eiche oder Nußbaum - Eiche: Öl, Naturlack oder Beize Farben Öl: grau, natur oder weiß Farben Naturlack: natur Farben Beize: basalt, grau, havana, morast, schwarz oder white finish - Eiche Rustikal: Öl oder Naturlack - Nußbaum: Öl oder Naturlack 				
	TISCHPLATTE				
	Ceramistone	Eiche Rustikal Öl oder Naturlack	Eiche Öl oder Naturlack	Eiche Beize	Nußbaum Öl oder Naturlack
L x B x H (CM)					
Beistelltische (E1+E2) (Satzstisch, 2 Tische)					
59 x 50,5 x 50 cm + 59 x 50,5 x 55 cm	1.525	1.546	1.700	1.746	2.238
Beistelltisch (Einzeltisch)					
59 x 50,5 x 55 cm (E2)	775	796	876	897	1.143
59 x 50,5 x 50 cm (E1)	775	796	876	897	1.143

BESONDERHEITEN

EICHE IST EUROPÄISCHE EICHENHOLZ. WENN EIN SATZ FANO-ECKTISCHE AUS ZWEI VERSCHIEDENEN MATERIALIEN BESTELLT WIRD, MUSS DER PREIS FÜR DIE BEIDEN SEPARATEN ECKTISCHE VERWENDET WERDEN.

DIE PLATTE EINES FANO ECKTISCH AUS MASSIVHOLZ IST AUS EINEM STÜCK GEFERTIGT UND HAT DAHER KEINE STERNFORM.

FANO



Sofatisch
57 x 39 x 54 cm

MODELL	FANO - SOFATISCH (F)									
Gestell	- Gestell, pulverbeschichtet oder Edelstahl (Mehpreis für Edelstahl: €110) - Farben Pulverbeschichtung: anodic brown, anthrazit, beige, schwarz oder weiß - Farben Pulverbeschichtung Fenix Bloom: Blu Shaba 0792, Giallo Evora 0791, Rosso Askja 0770, Rosso Namib 0789, Verde Kitami 0794 oder Viola Orissa 0790									
Tischplatte	- Fenix (20mm), Holz furnier (20mm) oder HPL (20mm) - Fenix-Farben: anthrazit 0724, beige 0748, cacao 0749, grau 0725, ottawa 0717, schwarz 0720, taupe 0718 oder weiß 0029 - Fenix Bloom Farben: Blu Shaba 0792, Giallo Evora 0791, Rosso Askja 0770, Rosso Namib 0789, Verde Kitami 0794 oder Viola Orissa 0790 - Holz furnierfarben: Eiche oder Nußbaum (Schlichtes Furnier oder Sternfurnier) - HPL-Farben: Arpa Kér - pulpis dark 3446, Arpa Kér - pulpis light 3447, Arpa - porfido nero 3329, Arpa Urban - volcanic ash 3279, Arpa Urban - voyage bronze 3412, Arpa Urban - voyage silver 3413, Plastica - alu grau 0026 GA, Plastica - achat grau 0027 GA, Plastica - bronze 0794 GA, HPL Oak - black, HPL Oak - natural, HPL Sandstone oder HPL Thunder									
	TISCHPLATTE									
	Fenix	HPL Kér	HPL Sand stone	HPL Oak	HPL Plastica	HPL Porfido nero	HPL Thunder	HPL Urban	Eiche furnier SCHLICHT	Nußbaum furnier SCHLICHT
L x B x H (CM)										
Sofatisch (F)										
57 x 39 x 54 cm	429	449	449	449	425	429	459	459	555	565

FANO (CERAMISTONE UND MASSIVHOLZ)



Sofatisch
57 x 39 x 54 cm

MODELL	FANO - SOFATISCH (F)				
Gestell	<ul style="list-style-type: none"> - Gestell, pulverbeschichtet oder Edelstahl (Mehrpriis für Edelstahl: €110) - Farben Pulverbeschichtung: anodic brown, anthrazit, beige, schwarz oder weiß - Farben Pulverbeschichtung Fenix Bloom: Blu Shaba 0792, Giallo Evora 0791, Rosso Askja 0770, Rosso Namib 0789, Verde Kitami 0794 oder Viola Orissa 0790 				
Tischplatte	<ul style="list-style-type: none"> - Ceramistone (3mm) auf MDF (20mm) oder Massivholz (20mm) - Ceramistone Farben: basalt black, basalt grey, cement, diamond cream, iron corten, iron grey, iron moss, noir désiré oder white - Massivholz (20mm): Eiche oder Nußbaum - Eiche: Öl, Naturlack oder Beize Farben Öl: grau, natur oder weiß Farben Naturlack: natur Farben Beize: basalt, grau, havana, morast, schwarz oder white finish - Eiche Rustikal: Öl oder Naturlack - Nußbaum: Öl oder Naturlack 				
	TISCHPLATTE				
	Ceramistone	Eiche Rustikal Öl oder Naturlack	Eiche Öl oder Naturlack	Eiche Beize	Nußbaum Öl oder Naturlack
L x B x H (CM)					
Sofatisch (F)					
57 x 39 x 54 cm	739	798	871	892	999
BESONDERHEITEN	EICHE IST EUROPÄISCHE EICHENHOLZ.				

FANO



Couchtisch
121 x 75 x 38 cm



Option: Erhöhungsblock
6 Ø x 4 cm

MODELL	FANO XL - COUCHTISCH (C)												
Gestell	<ul style="list-style-type: none"> - Gestell, pulverbeschichtet oder Edelstahl (Mehrpreis für Edelstahl: €115) - Farben Pulverbeschichtung: anodic brown, anthrazit, beige, schwarz oder weiß - Farben Pulverbeschichtung Fenix Bloom: Blu Shaba 0792, Giallo Evora 0791, Rosso Askja 0770, Rosso Namib 0789, Verde Kitami 0794 oder Viola Orissa 0790 - Option: Ablagefach (pulverbeschichtet), Mehrpreis: €140 Das Ablagefach des FANO XL hat die gleiche Standardfarbe wie die Farbe, die für das Gestell des FANO XL gewählt wurde. Kunststoff-Erhöungsblock 4cm hoch, Mehrpreis pro Tisch: €53 												
Tischplatte	<ul style="list-style-type: none"> - Fenix (20mm), Holzfurnier (20mm) oder HPL (20mm) - Fenix-Farben: anthrazit 0724, beige 0748, cacao 0749, grau 0725, ottawa 0717, schwarz 0720, taupe 0718 oder weiß 0029 - Fenix Bloom Farben: Blu Shaba 0792, Giallo Evora 0791, Rosso Askja 0770, Rosso Namib 0789, Verde Kitami 0794 oder Viola Orissa 0790 - Holzfurnierfarben: Eiche oder Nußbaum (Schlichtes Furnier oder Sternfurnier) - HPL-Farben: Arpa Kér - pulpis dark 3446, Arpa Kér - pulpis light 3447, Arpa - porfido nero 3329, Arpa Urban - volcanic ash 3279, Arpa Urban - voyage bronze 3412, Arpa Urban - voyage silver 3413, Plastica - alu grau 0026 GA, Plastica - achat grau 0027 GA, Plastica - bronze 0794 GA, HPL Oak - black, HPL Oak - natural, HPL Sandstone oder HPL Thunder 												
	TISCHPLATTE												
	Fenix	HPL Kér	HPL Sand stone	HPL Oak	HPL Plastica	HPL Porfido nero	HPL Thunder	HPL Urban	Eiche furnier SCHLICHT	Nußbaum furnier SCHLICHT	Eiche furnier STERN	Nußbaum furnier STERN	
L x B x H (CM)													
Couchtisch (C)													
121 x 75 x 38 cm	731	720	720	837	665	681	789	789	860	943	1.028	1.109	
Couchtisch mit Ablagefach (C1)													
121 x 75 x 38 cm	871	860	860	977	805	821	929	929	1000	1083	1168	1249	
BESONDERHEITEN	DIE STRUKTUR EINER EICHEN- ODER NUSSBAUMFURNIERTEN TISCHPLATTE DES FANO XL COUCHTISCHES KANN ENTWEDER SCHLICHT ODER STERNFÖRMIG FURNIERT WERDEN. DIES MUSS BEI JEDER BESTELLUNG DEUTLICH ANGEZEIGT WERDEN!												

FANO

(CERAMISTONE UND MASSIVHOLZ)



Couchtisch
121 x 75 x 38 cm



Option: Erhöhungsblock
6 Ø x 4 cm

MODELL	FANO XL - COUCHTISCH (C)				
Gestell	<ul style="list-style-type: none"> - Gestell, pulverbeschichtet oder Edelstahl (Mehrpreis für Edelstahl: €115) - Farben Pulverbeschichtung: anodic brown, anthrazit, beige, schwarz oder weiß - Farben Pulverbeschichtung Fenix Bloom: Blu Shaba 0792, Giallo Evora 0791, Rosso Askja 0770, Rosso Namib 0789, Verde Kitami 0794 oder Viola Orissa 0790 - Option: Ablagefach (pulverbeschichtet), Mehrpreis: €140 Das Ablagefach des FANO XL hat die gleiche Standardfarbe wie die Farbe, die für das Gestell des FANO XL gewählt wurde. Kunststoff-Erhöungsblock 4cm hoch, Mehrpreis pro Tisch: €53 				
Tischplatte	<ul style="list-style-type: none"> - Ceramistone (3mm) auf MDF (20mm) oder Massivholz (20mm) - Ceramistone Farben: basalt black, basalt grey, cement, diamond cream, iron corten, iron grey, iron moss, noir désiré oder white - Massivholz (20mm): Eiche oder Nußbaum - Eiche: Öl, Naturlack oder Beize Farben Öl: grau, natur oder weiß Farben Naturlack: natur Farben Beize: basalt, grau, havana, morast, schwarz oder white finish - Eiche Rustikal: Öl oder Naturlack - Nußbaum: Öl oder Naturlack 				
	TISCHPLATTE				
	Ceramistone	Eiche Rustikal Öl oder Naturlack	Eiche Öl oder Naturlack	Eiche Beize	Nußbaum Öl oder Naturlack
L x B x H (CM)					
Couchtisch (C)					
121 x 75 x 38 cm	1.259	1.065	1.136	1.178	1.895
Couchtisch mit Ablagefach (C1)					
121 x 75 x 38 cm	1399	1205	1276	1318	2035
BESONDERHEITEN	EICHE IST EUROPÄISCHE EICHENHOLZ. DIE PLATTE EINES FANO-XL-COUGHTISCHES IST AUS EINEM STÜCK MASSIVHOLZ GEFERTIGT UND HAT DAHER KEINE STERNFORM.				

FANO



Schreibtisch
121 x 75 x 74 cm

MODELL	FANO DESK - SCHREIBTISCH (H)												
Gestell	<ul style="list-style-type: none"> - Füße - Pulverbeschichtet - Farben Pulverbeschichtung: anodic brown, anthrazit, beige, schwarz oder weiß - Farben Pulverbeschichtung Fenix Bloom: Blu Shaba 0792, Giallo Evora 0791, Rosso Askja 0770, Rosso Namib 0789, Verde Kitami 0794 oder Viola Orissa 0790 - Standard mit Ablagefach (pulverbeschichtet) Das Ablagefach des FANO Desk hat die gleiche Standardfarbe wie die Farbe, die für das Gestell des FANO Desk gewählt wurde.												
Tischplatte	<ul style="list-style-type: none"> - Fenix (20mm), Holzfurnier (20mm) oder HPL (20mm) - Fenix-Farben: anthrazit 0724, beige 0748, cacao 0749, grau 0725, ottawa 0717, schwarz 0720, taupe 0718 oder weiß 0029 - Fenix Bloom Farben: Blu Shaba 0792, Giallo Evora 0791, Rosso Askja 0770, Rosso Namib 0789, Verde Kitami 0794 oder Viola Orissa 0790 - Holzfurnierfarben: Eiche oder Nußbaum (Schlichtes Furnier oder Sternfurnier) - HPL-Farben: <ul style="list-style-type: none"> Arpa Kér - pulpis dark 3446, Arpa Kér - pulpis light 3447, Arpa - porfido nero 3329, Arpa Urban - volcanic ash 3279, Arpa Urban - voyage bronze 3412, Arpa Urban - voyage silver 3413, Plastica - alu grau 0026 GA, Plastica - achat grau 0027 GA, Plastica - bronze 0794 GA, HPL Oak - black, HPL Oak - natural, HPL Sandstone oder HPL Thunder 												
	TISCHPLATTE												
	Fenix	HPL Kér	HPL Sand stone	HPL Oak	HPL Plastica	HPL Porfido nero	HPL Thunder	HPL Urban	Eiche furnier SCHLICHT	Nußbaum furnier SCHLICHT	Eiche furnier STERN	Nußbaum furnier STERN	
L x B x H (CM)													
Schreibtisch (H)													
121 x 75 x 74 cm	982	964	964	1.132	943	952	1.037	1.037	1.286	1.341	1.454	1.506	
BESONDERHEITEN	DIE STRUKTUR EINER EICHEN- ODER NUSSBAUMFURNIERTEN TISCHPLATTE DES FANO SCHREIBTISCH KANN ENTWEDER SCHLICHT ODER STERNFÖRMIG FURNIERT WERDEN. DIES MUSS BEI JEDER BESTELLUNG DEUTLICH ANGEGEBEN WERDEN!												

FANO (CERAMISTONE UND MASSIVHOLZ)



Schreibtisch
121 x 75 x 74 cm

MODELL	FANO DESK - SCHREIBTISCH (H)				
Gestell	<ul style="list-style-type: none"> - Füße - Pulverbeschichtet - Farben Pulverbeschichtung: anodic brown, anthrazit, beige, schwarz oder weiß - Farben Pulverbeschichtung Fenix Bloom: Blu Shaba 0792, Giallo Evora 0791, Rosso Askja 0770, Rosso Namib 0789, Verde Kitami 0794 oder Viola Orissa 0790 - Standard mit Ablagefach (pulverbeschichtet) <p>Das Ablagefach des FANO Desk hat die gleiche Standardfarbe wie die Farbe, die für das Gestell des FANO Desk gewählt wurde.</p>				
Tischplatte	<ul style="list-style-type: none"> - Ceramistone (3mm) auf MDF (20mm) oder Massivholz (20mm) - Ceramistone Farben: basalt black, basalt grey, cement, diamond cream, iron corten, iron grey, iron moss, noir désiré oder white - Massivholz (20mm): Eiche oder Nußbaum - Eiche: Öl, Naturlack oder Beize Farben Öl: grau, natur oder weiß Farben Naturlack: natur Farben Beize: basalt, grau, havana, morast, schwarz oder white finish - Eiche Rustikal: Öl oder Naturlack - Nußbaum: Öl oder Naturlack 				
	TISCHPLATTE				
	Ceramistone	Eiche Rustikal Öl oder Naturlack	Eiche Öl oder Naturlack	Eiche Beize	Nußbaum Öl oder Naturlack
L x B x H (CM)					
Schreibtisch (H)					
121 x 75 x 74 cm	1.513	1.299	1.364	1.408	2.144
BESONDERHEITEN	<p>EICHE IST EUROPÄISCHE EICHENHOLZ. DIE PLATTE EINES FANO-DESK-SCHREIBTISCHES IST AUS EINEM STÜCK MASSIVHOLZ GEFERTIGT UND HAT DAHER KEINE STERNFORM.</p>				

FANO



Konsolentisch
120 x 45 x 75 cm

MODELL	FANO - KONSOLENTISCH (G)										
Gestell	<ul style="list-style-type: none"> - Gestell, pulverbeschichtet oder Edelstahl (Mehrpreis für Edelstahl: €115) - Farben Pulverbeschichtung: anodic brown, anthrazit, beige, schwarz oder weiß - Farben Pulverbeschichtung Fenix Bloom: Blu Shaba 0792, Giallo Evora 0791, Rosso Askja 0770, Rosso Namib 0789, Verde Kitami 0794 oder Viola Orissa 0790 - Inklusive Metallregal (pulverbeschichtet) Die Metallablage hat standardmäßig die gleiche Farbe wie die gewählte Farbe des Gestells des FANO-Konsolentisch.										
Tischplatte	<ul style="list-style-type: none"> - Fenix (20mm), Holzfurnier (20mm) oder HPL (20mm) - Fenix-Farben: anthrazit 0724, beige 0748, cacao 0749, grau 0725, ottawa 0717, schwarz 0720, taupe 0718 oder weiß 0029 - Fenix Bloom Farben: Blu Shaba 0792, Giallo Evora 0791, Rosso Askja 0770, Rosso Namib 0789, Verde Kitami 0794 oder Viola Orissa 0790 - Holzfurnierfarben: Eiche oder Nußbaum (Schlichtes Furnier oder Sternfurnier) - HPL-Farben: Arpa Kér - pulpis dark 3446, Arpa Kér - pulpis light 3447, Arpa - porfido nero 3329, Arpa Urban - volcanic ash 3279, Arpa Urban - voyage bronze 3412, Arpa Urban - voyage silver 3413, Plastica - alu grau 0026 GA, Plastica - achat grau 0027 GA, Plastica - bronze 0794 GA, HPL Oak - black, HPL Oak - natural, HPL Sandstone oder HPL Thunder 										
	TISCHPLATTE										
	Fenix	HPL Kér	HPL Sandstone	HPL Oak	HPL Plastica	HPL Porfido nero	HPL Thunder	HPL Urban	Eiche furnier SCHLICHT	Nußbaum furnier SCHLICHT	
B x T x H (CM)											
Konsolentisch (G)											
120 x 45 x 75 cm	764	764	764	787	704	727	775	775	798	823	

FANO (CERAMISTONE UND MASSIVHOLZ)



Konsolentisch
120 x 45 x 75 cm

MODELL	FANO - KONSOLENTISCH (G)				
Gestell	<ul style="list-style-type: none"> - Gestell, pulverbeschichtet oder Edelstahl (Mehrpreis für Edelstahl: €115) - Farben Pulverbeschichtung: anodic brown, anthrazit, beige, schwarz oder weiß - Farben Pulverbeschichtung Fenix Bloom: Blu Shaba 0792, Giallo Evora 0791, Rosso Askja 0770, Rosso Namib 0789, Verde Kitami 0794 oder Viola Orissa 0790 - Inklusive Metallregal (pulverbeschichtet) <p>Die Metallablage hat standardmäßig die gleiche Farbe wie die gewählte Farbe des Gestells des FANO-Konsolentisch.</p>				
Tischplatte	<ul style="list-style-type: none"> - Ceramistone (3mm) auf MDF (20mm) oder Massivholz (20mm) - Ceramistone Farben: basalt black, basalt grey, cement, diamond cream, iron corten, iron grey, iron moss, noir désiré oder white - Massivholz (20mm): Eiche oder Nußbaum - Eiche: Öl, Naturlack oder Beize - Farben Öl: grau, natur oder weiß - Farben Naturlack: natur - Farben Beize: basalt, grau, havana, morast, schwarz oder white finish - Eiche Rustikal: Öl oder Naturlack - Nußbaum: Öl oder Naturlack 				
	TISCHPLATTE				
	Ceramistone	Eiche Rustikal Öl oder Naturlack	Eiche Öl oder Naturlack	Eiche Beize	Nußbaum Öl oder Naturlack
B x T x H (CM)					
Konsolentisch (G)					
120 x 45 x 75 cm	1.371	1.072	1.168	1.205	1.536
BESONDERHEITEN	EICHE IST EUROPÄISCHE EICHENHOLZ.				

Couch- und Beistelltisch System

contur
MODERN INTERIOR DESIGN