



Schlafsystem

## Contur schlaf.art

ZR. 719274 – Preis- und Typenliste Stand 01.10.2025

<https://contur-einrichtung.de>

## Produktinformation

Bitte unbedingt diese Produktinformation, Gebrauchs- und Pflegeanleitungen beachten! Für Schäden, die durch Nichtbeachtung entstehen, kann keine Garantie/ Gewährleistung übernommen werden.

### Für Planungsmodelle gilt generell:

Ein sorgfältiges Aufmaß ist Voraussetzung für eine exakte Montage und Ausrichtung der Möbel. Bitte bedenken Sie, dass Böden, Wände, Decken usw. nicht ganz gerade sind.

Bei Funktionsmöbeln ist es besonders wichtig vor Ingebrauchnahme die Produktbeschreibung zu lesen.

**Produktbezeichnung:** Schlafsystem

**Modellbezeichnung:** Name Schlaf.Art

**Konstruktiver Aufbau / Materialien:** Laut Typenliste

**Ausführungsvarianten / ca. Maße:** Matratzen

Lattenroste

Kissen

**Art der Polsterung:**

**Bezugsmaterialien:**

**Besonderheiten:** Matratzen Manufaktur  
Nachhaltige Produktion  
Hergestellt in Deutschland / Bayern

### Technische Informationen:

Laut Typenliste

**Garantie:** Ihre 5-Jahres-Möbelgarantie (EMV-Möbelgarantie) erhalten Sie durch eine 3-jährige Anschluss-Garantie, die lückenlos an Ihre gesetzliche zweijährige Gewährleistung anschließt. Art und Umfang dieser Garantie gem. separater Garantiebedingungen.

## Pflege und Unterhalt

# Contur

## Modellbedingte / warentypische Eigenschaften

### **Matratzen:**

Wie man sich bettet, so liegt und schläft man, sagt ein altes Sprichwort.

Deshalb sind diese Informationen für Ihr persönliches Wohlbefinden sehr nützlich.

Etwa ein Drittel unseres Lebens verbringt der Mensch mit Schlafen, der Tankstelle für unser Wohlbefinden und unser Immunsystem.

Deshalb ist die Qualität der richtigen Matratze besonders wichtig. Dazu gehören natürlich auch der Bettrahmen, der passende Lattenrost und eine angenehme Bettwäsche.

Die gesamte Bettenanlage und der Schlafraum sollten individuell auf den Menschen abgestimmt sein.

Dann muss jede Person für sich entscheiden und je nach Körpergröße, Gewicht, Schlafverhalten (z.B. Seiten oder Rückenschläfer) und Beeinträchtigungen (z.B. Hohlkreuz oder Rückenschmerzen) die einzelnen Materialien auswählen. Wer leicht oder viel schwitzt sollte auf gute Feuchtigkeitsregulierung achten.

Vor allem in den Sommermonaten kann der Mensch über Nacht 1 bis 2 Liter Flüssigkeit abgeben. Auch sonst müssen Matratzen aus qualitäts- und hygienischen Gründen regelmäßig gewendet und gelüftet werden und spätestens nach 7 bis 10 Jahren erneuert werden.

Regelmäßiges Drehen und Wenden ist nötig, um Wellen- und Muldenbildungen vorzubeugen. Die Luftfeuchtigkeit im Schlafzimmer sollte ca. 60% nicht übersteigen, um Schimmel oder Stockfleckenbildung zu vermeiden.

Auch bei Bettkästen ist auf ausreichende Be- und Entlüftung zu achten.

Zum gesunden Schlaf gehört, dass der Schlafplatz nicht zu warm ist und ausreichend Sauerstoff vorhanden ist.

## Modellvarianten



### **Premiummatratze schlaf.art T700W - Liegefläche ca. 90x200 cm, Medium**

Bestellnr: T700W - C 1536 medium – Artikel Nr.: 117629

#### Ausführung:

- Beidseitig ziergesteppter Lyocell-Jerseybezug
- Bezug gebordert
- rundumlaufendes, schmales Griffnetz kombiniert mit einem Klimaband aus weitmaschigem Mesh, abnehmbar durch 2 Reißverschlüsse
- 7-Zonen-Tonnentaschenfederkern mit 1000 Federn

#### Beschreibung:

- Matratze: 22 cm, Medium (60 - 80 kg), 12 cm hoher 7-Zonen-Tonnentaschenfederkern mit 1000 Federn, beidseitig 5 cm hohes Sandwichpolster aus AQUAPUR®-Schaum. Trikot Zwischenbezug., Weiß, Lyocell, 53% Lyocell, 47% Polyester

#### Merkmale:

- Abnehmbarer Bezug: Ja

#### Abmessungen:

- Liegefläche: 90x200cm

Maße: L 200 cm x B 90 cm

1.499,00 EUR

# Contur

## Modellvarianten



### **Taschenfederkernmatratze schlaf.art - Liegefläche ca. 90x200 cm, Medium**

Bestellnr: T700 - C1531 – Artikel Nr.: 120414

Ausführung:

- 

Beschreibung:

- Matratze: Medium (60 - 80 kg), Drellbezug: Beidseitig unversteppter Drellbezug (79 % Viskose, 21 % Polyamid), Bezug gebordert, rundumlaufendes, schmales Griffnetz kombiniert mit einem Klimaband aus weitmaschigem Mesh, Ober- und Unterseite mit handwerklicher Quastenheftung, 2 Montagereißverschlüsse. Bezug nicht abnehmbar. Feinpolster-Auflage beidseitig handgarniert mit 600 g/m<sup>2</sup> Komfort-Hochbauschvlies (Hohlkammerfaser aus 100 % Polyester). Kern: 12 cm hoher 7-Zonen-Tonnentaschenfederkern mit 1000 Federn, beidseitig 5 cm hohes Sandwichpolster aus AQUAPUR®-Schaum. Besondere Merkmale: Zertifiziert nach ÖKO-Tex Standard 100, Produktklasse I für Babyartikel, Lizenznummer 63489. Maße: Kernhöhe 22 cm • Gesamthöhe 28 cm Wichtige Hinweise: Bezug nicht abnehmbar. Aus produktionstechnischen Gründen können keine 2 Kerne in einem Bezug gefertigt werden. Zwischengrößen bei den Komfortgrößen (z. B. 120/195 cm oder 115/200 cm) können gefertigt werden: Aufschlag 10 % bei Längenkürzungen, 10 % bei Breitenkürzungen, 20 % bei Längen- und Breitenkürzungen, jeweils auf die nächstgrößere Komfortgröße., Weiß, Stoff

Abmessungen:

- Liegefläche: 90x200cm

Maße: L 200 cm x B 90 cm

1.499,00 EUR

## *Die richtige schlaf.art finden Sie hier*

### **Schaummatratzen**

schlaf.art S 130	4
schlaf.art S 160	5
schlaf.art S 200	6
schlaf.art S 300	7

### **Viskomatratzen**

schlaf.art V 400	8
------------------	---

### **Taschenfederkernmatratzen**

schlaf.art T 200	9
schlaf.art T 300	10
schlaf.art T 400	11
schlaf.art T 500	12
schlaf.art T 600	13

### **Premiummatratzen TFK**

schlaf.art T 700	14
schlaf.art T 700 W	15

### **ECS-Matratzen**

schlaf.art ECS 200	16
schlaf.art ECS 300	17
schlaf.art ECS 400	18

### **Topper**

schlaf.art Topper S 100	19
schlaf.art Reisetopper	20

### **Nackenstützkissen**

schlaf.art Visko-Kissen	21
schlaf.art Aquapur-Kissen	22
schlaf.art Reisekissen	23

### *Die richtige schlaf.art finden Sie hier*

#### **Holzunterfederungen**

schlaf.art RA 20	24
schlaf.art RA 20 XXL	25
schlaf.art RA 30	26
schlaf.art RA 80	27
schlaf.art RA 80 Smart	28

#### **Tellerunterfederungen**

schlaf.art RA 40	29
------------------	----

#### **Zubehör für Unterfederungen**

schlaf.art RA 20 - RA 80	30
--------------------------	----

# Typen- und Preisliste

## SCHAUMMATRATZE

schlaf.art S 130

Bezugsstoff Jersey • Dessin 0780



### Jerseybezug, rundum

Ziergesteppter Jerseybezug (100 % Polyester), versteppt mit 400 g/m<sup>2</sup> Hygienevlies (100 % Polyester). Bezug rundum mit Wendeschlaufen, abnehmbar durch Reißverschluss. Pflegehinweis: waschbar bis 60 °C.

### Kern

7-Zonen-AQUAPUR®-Schaum, im RG 42, ergonomische Zoneneinteilung mit Querkavernen, flexibel und dauerelastisch, Trikot Zwischenbezug.

### Besondere Merkmale

Zertifiziert nach ÖKO-Tex Standard 100, Produktklasse I für Babyartikel, Lizenznummer 63489.

### Maße

Kernhöhe 14 cm • Gesamthöhe 17 cm

### Wichtige Hinweise

Matratzen ab der Komfortgröße 160/200 cm bis 200/200 cm enthalten jeweils 2 nicht miteinander verbundene Kerne in einem Bezug. Festigkeiten können kombiniert werden. Kerne ab der Komfortgröße 160/200 cm können auf Wunsch auch einteilig gefertigt werden, Mehrpreis: 10 % Aufschlag auf die jeweilige Komfortgröße. Zwischengrößen bei den Komfortgrößen (z. B. 140/195 cm oder 135/200 cm) können gefertigt werden: Aufschlag 10 % bei Längenkürzungen, 10 % bei Breitenkürzungen, 20 % bei Längen- und Breitenkürzungen, jeweils auf die nächstgrößere Komfortgröße.

## VERKAUFSPREISE

Art. Nr.	Bezeichnung Ausführung	Standardgrößen	Komfortgrößen					Über- längen	Sonder- größen
	schlaf.art S 130 rundum	80/200, 90/190 90/200, 100/200	120/200	140/200	160/200	180/200	200/200	210/220	bis 100 bis 200
C 2102	medium	399,00	559,00	649,00	799,00	849,00	879,00	+ 20 %	559,00
C 2103	fest	399,00	559,00	649,00	799,00	849,00	879,00	+ 20 %	559,00

## SCHAUMMATRATZE

schlaf.art S 160

Bezugsstoff Jersey • Dessin 0760



### Jerseybezug, rundum

Ziergesteppter Jerseybezug (100 % Polyester), versteppt mit 400 g/m<sup>2</sup> Hygienevlies (100 % Polyester). Bezug rundum mit Wendeschlaufen, abnehmbar durch Reißverschluss. Pflegehinweis: waschbar bis 60 °C.

### Kern

7-Zonen-AQUAPUR®-Schaum, im RG 42, Wellenprofil in Mehrzoneneinteilung, spürbare Schulterkomfortzone, Trikot Zwischenbezug.

### Besondere Merkmale

Zertifiziert nach ÖKO-Tex Standard 100, Produktklasse I für Babyartikel, Lizenznummer 63489.

### Maße

Kernhöhe 16 cm • Gesamthöhe 19 cm

### Wichtige Hinweise

Matratzen ab der Komfortgröße 160/200 cm bis 200/200 cm enthalten jeweils 2 nicht miteinander verbundene Kerne in einem Bezug. Festigkeiten können kombiniert werden. Kerne ab der Komfortgröße 160/200 cm können auf Wunsch auch einteilig gefertigt werden, Mehrpreis: 10 % Aufschlag auf die jeweilige Komfortgröße. Zwischengrößen bei den Komfortgrößen (z. B. 140/195 cm oder 135/200 cm) können gefertigt werden: Aufschlag 10 % bei Längenkürzungen, 10 % bei Breitenkürzungen, 20 % bei Längen- und Breitenkürzungen, jeweils auf die nächstgrößere Komfortgröße.

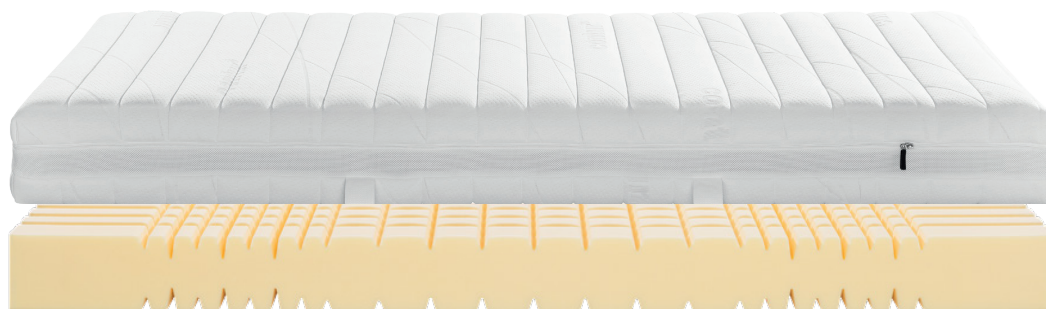
## VERKAUFSPREISE

Art. Nr.	Bezeichnung Ausführung	Standardgrößen	Komfortgrößen					Überlängen	Sondergrößen
	schlaf.art S 160 rundum	80/200, 90/190 90/200, 100/200	120/200	140/200	160/200	180/200	200/200	210/220	bis 100 bis 200
C 2108	medium	499,00	699,00	799,00	999,00	1.049,00	1.099,00	+ 20 %	699,00
C 2109	fest	499,00	699,00	799,00	999,00	1.049,00	1.099,00	+ 20 %	699,00

## SCHAUMMATRATZE

schlaf.art S 200

Bezugsstoff Lyocell-Jersey • Dessin 3800



### Jerseybezug, rundum, mit Klimaband

Ziergesteppter Lyocell-Jerseybezug (70 % Polyester, 30 % Lyocell), versteppt mit 400 g/m<sup>2</sup> Hygienevlies (100 % Polyester). Bezug rundum mit Klimaband, abnehmbar durch Reißverschluss. Pflegehinweis: waschbar bis 60 °C.

### Kern

7-Zonen-AQUAPUR®-Schaum, im RG 50, spürbare Schulterkomfort-, Lordose- und Beckenzone, Oberflächeneinschnitte (längs und quer) in ergonomischer Zoneneinteilung, Trikot Zwischenbezug.

### Besondere Merkmale

Zertifiziert nach ÖKO-Tex Standard 100, Produktklasse I für Babyartikel, Lizenznummer 63489.

### Maße

Kernhöhe 16 cm • Gesamthöhe 19 cm

### Wichtige Hinweise

Matratzen ab der Komfortgröße 160/200 cm bis 200/200 cm enthalten jeweils 2 nicht miteinander verbundene Kerne in einem Bezug. Festigkeiten können kombiniert werden. Kerne ab der Komfortgröße 160/200 cm können auf Wunsch auch einteilig gefertigt werden, Mehrpreis: 10 % Aufschlag auf die jeweilige Komfortgröße. Zwischengrößen bei den Komfortgrößen (z. B. 140/195 cm oder 135/200 cm) können gefertigt werden: Aufschlag 10 % bei Längenkürzungen, 10 % bei Breitenkürzungen, 20 % bei Längen- und Breitenkürzungen, jeweils auf die nächstgrößere Komfortgröße.

## VERKAUFSPREISE

Art. Nr.	Bezeichnung Ausführung	Standardgrößen	Komfortgrößen					Über- längen	Sonder- größen
	schlaf.art S 200 rundum	80/200, 90/190 90/200, 100/200	120/200	140/200	160/200	180/200	200/200	210/220	bis 100 bis 200
C 2110	soft	699,00	979,00	1.119,00	1.399,00	1.469,00	1.549,00	+ 20 %	979,00
C 2111	medium	699,00	979,00	1.119,00	1.399,00	1.469,00	1.549,00	+ 20 %	979,00
C 2112	fest	699,00	979,00	1.119,00	1.399,00	1.469,00	1.549,00	+ 20 %	979,00
C 2113	extra fest	699,00	979,00	1.119,00	1.399,00	1.469,00	1.549,00	+ 20 %	979,00

## SCHAUMMATRATZE

schlaf.art S 300

Bezugstoff Lyocell-Jersey • Dessin 3800



### Jerseybezug, rundum, mit Klimaband

Ziergesteppter Lyocell-Jersey (70 % Polyester, 30 % Lyocell), versteppt mit 400 g/m<sup>2</sup> Hygienevlies (100 % Polyester). Bezug rundum mit Klimaband, abnehmbar durch Reißverschluss. Pflegehinweis: waschbar bis 60 °C.

### Kern

7-Zonen-AQUAPUR®-Schaum, im RG 55, spürbare Schulterkomfort-, Lordose- und Beckenzone, Oberflächeneinschnitte (längs und quer) in ergonomische Zoneneinteilung, Trikot Zwischenbezug.

### Besondere Merkmale

Zertifiziert nach ÖKO-Tex Standard 100, Produktklasse I für Babyartikel, Lizenznummer 63489.

### Maße

Kernhöhe 18 cm • Gesamthöhe 21 cm

### Wichtige Hinweise

Matratzen ab der Komfortgröße 160/200 cm bis 200/200 cm enthalten jeweils 2 nicht miteinander verbundene Kerne in einem Bezug. Festigkeiten können kombiniert werden. Kerne ab der Komfortgröße 160/200 cm können auf Wunsch auch einteilig gefertigt werden, Mehrpreis: 10 % Aufschlag auf die jeweilige Komfortgröße. Zwischengrößen bei den Komfortgrößen (z. B. 140/195 cm oder 135/200 cm) können gefertigt werden: Aufschlag 10 % bei Längenkürzungen, 10 % bei Breitenkürzungen, 20 % bei Längen- und Breitenkürzungen, jeweils auf die nächstgrößere Komfortgröße.

## VERKAUFSPREISE

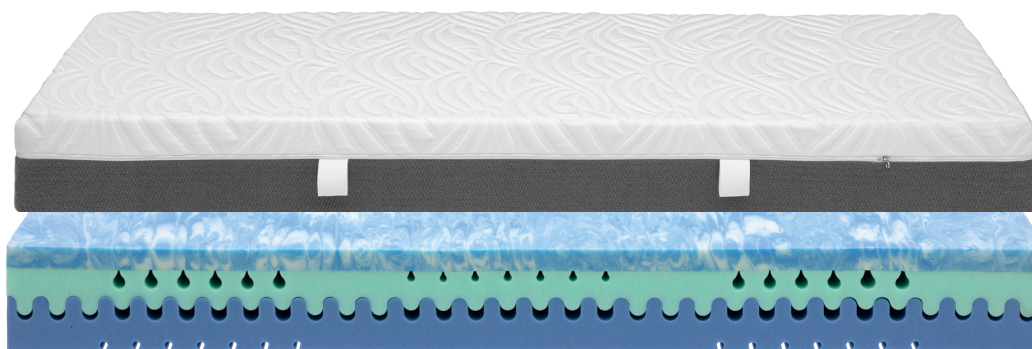
Art. Nr.	Bezeichnung Ausführung	Standardgrößen	Komfortgrößen					Überlängen	Sondergrößen
	schlaf.art S 300 rundum	80/200, 90/190 90/200, 100/200	120/200	140/200	160/200	180/200	200/200	210/220	bis 100 bis 200
C 2310	soft	849,00	1.189,00	1.359,00	1.699,00	1.779,00	1.869,00	+ 20 %	1.189,00
C 2311	medium	849,00	1.189,00	1.359,00	1.699,00	1.779,00	1.869,00	+ 20 %	1.189,00
C 2312	fest	849,00	1.189,00	1.359,00	1.699,00	1.779,00	1.869,00	+ 20 %	1.189,00
C 2313	extra fest	849,00	1.189,00	1.359,00	1.699,00	1.779,00	1.869,00	+ 20 %	1.189,00

# Typen- und Preisliste

## VISKOMATRATZE

schlaf.art V 400

Bezugsstoff Volumen-Jersey • Dessin 9530/9660



### Volumen-Jerseybezug

Oberseite: Volumen-Jerseybezug (75 % Polyester, 25 % Viskose), Unterseite: Jerseybezug (100 % Polyester),  
Bezug unverstept, rundum mit Wendeschlaufen, abnehmbar durch Reißverschluss, Pflegehinweis: waschbar bis 60 °C.

### Kern

obenauf 4 cm Visko-Schaum, darunterliegend 16 cm AQUAPUR®-Schaum im Sandwicheaufbau mit 2 unterschiedlichen Festigkeiten für progressives Liegeverhalten. Trikot Zwischenbezug

### Besondere Merkmale

Zertifiziert nach ÖKO-Tex Standard 100, Produktklasse I für Babyartikel, Lizenznummer 63489.

### Maße

Kernhöhe 20 cm • Gesamthöhe 21 cm

### Wichtige Hinweise

Die Komfortgrößen 160/200 cm bis 200/200 cm werden nicht angeboten. Durch den unverstepten Bezug können aus produktionstechnischen Gründen keine 2 Kerne in einem Bezug gefertigt werden. Zwischengrößen bei den Komfortgrößen (z. B. 140/195 cm oder 135/200 cm) können gefertigt werden: Aufschlag 10 % bei Längenkürzungen, 10 % bei Breitenkürzungen, 20 % bei Längen- und Breitenkürzungen, jeweils auf die nächstgrößere Komfortgröße..

## VERKAUFSPREISE

Art. Nr.	Bezeichnung Ausführung	Standardgrößen	Komfortgrößen					Überlängen	Sondergrößen
	schlaf.art V 400	80/200, 90/190 90/200, 100/200	120/200	140/200	160/200	180/200	200/200	210/220	bis 100 bis 200
C 3200	soft	999,00	1.299,00	1.599,00	-	-	-	+20 %	1.299,00
C 3202	fest	999,00	1.299,00	1.599,00	-	-	-	+20 %	1.299,00

## TASCHENFEDERKERNMATRATZE

schlaf.art T 200

Bezugstoff Lyocell-Jersey • Dessin 3800



**Jerseybezug, rundum, mit Klimaband**

Ziergesteppter Lyocell-Jersey (70 % Polyester, 30 % Lyocell), versteppt mit 400 g/m<sup>2</sup> Hygienevlies (100 % Polyester). Bezug rundum mit Klimaband, abnehmbar durch Reißverschluss. Pflegehinweis: waschbar bis 60 °C.

**Kern**

Tonnentaschenfederkern in ergonomischer 7-Zonen-Einteilung, mit ca. 440 Federn. Wollfilzabdeckung als schonende Federkernabdeckung. Seitlich rundum Schaumpolstersteg. Beidseitig 25mm starkes AQUAPUR®-Polster. Trikot Zwischenbezug.

**Besondere Merkmale**

Zertifiziert nach ÖKO-TEX Standard 100, Produktklasse I für Babyartikel, Lizenznummer 63489.

**Maße**

Kernhöhe 16 cm • Gesamthöhe 19 cm

**Wichtige Hinweise**

Matratzen ab der Komfortgröße 160/200 cm bis 200/200 cm enthalten jeweils 2 nicht miteinander verbundene Kerne in einem Bezug. Festigkeiten können kombiniert werden. Kerne ab der Komfortgröße 160/200 cm können auf Wunsch auch einteilig gefertigt werden, Mehrpreis: 10 % Aufschlag auf die jeweilige Komfortgröße. Zwischengrößen bei den Komfortgrößen (z. B. 140/195 cm oder 135/200 cm) können gefertigt werden: Aufschlag 10 % bei Längenkürzungen, 10 % bei Breitenkürzungen, 20 % bei Längen- und Breitenkürzungen, jeweils auf die nächstgrößere Komfortgröße.

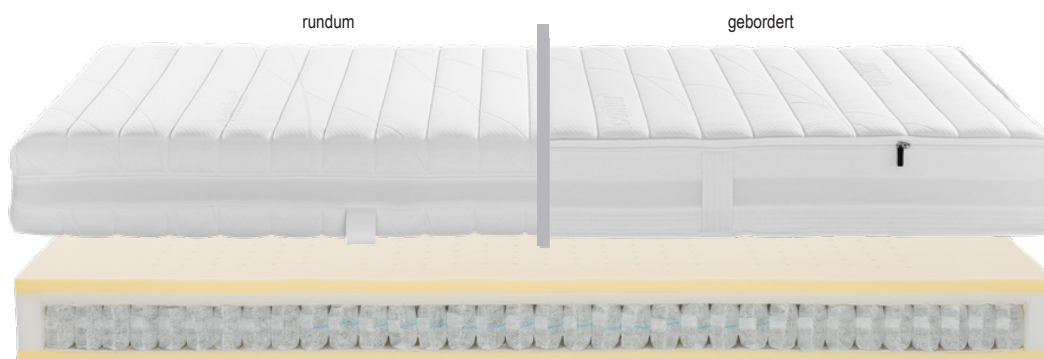
### VERKAUFSPREISE

Art. Nr.	Bezeichnung Ausführung	Standardgrößen	Komfortgrößen					Überlängen	Sondergrößen
	schlaf.art T 200 rundum	80/200, 90/190 90/200, 100/200	120/200	140/200	160/200	180/200	200/200	210/220	bis 100 bis 200
C 1110	soft	699,00	979,00	1.119,00	1.399,00	1.469,00	1.549,00	+ 20 %	979,00
C 1111	medium	699,00	979,00	1.119,00	1.399,00	1.469,00	1.549,00	+ 20 %	979,00
C 1112	fest	699,00	979,00	1.119,00	1.399,00	1.469,00	1.549,00	+ 20 %	979,00
C 1113	extra fest	699,00	979,00	1.119,00	1.399,00	1.469,00	1.549,00	+ 20 %	979,00

## TASCHENFEDERKERNMATRATZE

schlaf.art T 300

Bezugstoff Lyocell-Jersey • Dessin 3800



### Jerseybezug, rundum oder gebordert, mit Klimaband

Ziergesteppter Lyocell-Jersey (70 % Polyester, 30 % Lyocell), versteppt mit 400 g/m<sup>2</sup> Hygienevlies (100 % Polyester). Bezug rundum mit Klimaband bzw. gebordert mit Klimaband und Handgriffen, abnehmbar durch Reißverschluss. Pflegehinweis: waschbar bis 60 °C.

### Kern

Ca. 500 Taschenfedern mit unterschiedlich ausgeprägten Federungswegen sind zu 7 anatomisch bestimmten Liegezonens zusammengefügt. Innenverheftete Wollfilzabdeckung in Handarbeit. Beidseitig 30 mm starker AQUAPUR®-Schaum gelocht. Trikot Zwischenbezug.

### Besondere Merkmale

Zertifiziert nach ÖKO-Tex Standard 100, Produktklasse I für Babyartikel, Lizenznummer 63489.

### Maße

Kernhöhe 18 cm • Gesamthöhe 21 cm

### Wichtige Hinweise

Matratzen ab der Komfortgröße 160/200 cm bis 200/200 cm enthalten jeweils 2 nicht miteinander verbundene Kerne in einem Bezug. Festigkeiten können kombiniert werden. Kerne ab der Komfortgröße 160/200 cm können auf Wunsch auch einteilig gefertigt werden, Mehrpreis: 10 % Aufschlag auf die jeweilige Komfortgröße. Zwischengrößen bei den Komfortgrößen (z. B. 140/195 cm oder 135/200 cm) können gefertigt werden: Aufschlag 10 % bei Längenkürzungen, 10 % bei Breitenkürzungen, 20 % bei Längen- und Breitenkürzungen, jeweils auf die nächstgrößere Komfortgröße.

## VERKAUFSPREISE

Art. Nr.	Bezeichnung Ausführung	Standardgrößen	Komfortgrößen					Über- längen	Sonder- größen
			120/200	140/200	160/200	180/200	200/200		
	schlaf.art T 300 rundum	80/200, 90/190 90/200, 100/200						210/220	bis 100 bis 200
C 1210	soft	849,00	1.189,00	1.359,00	1.699,00	1.779,00	1.869,00	+ 20 %	1.189,00
C 1211	medium	849,00	1.189,00	1.359,00	1.699,00	1.779,00	1.869,00	+ 20 %	1.189,00
C 1212	fest	849,00	1.189,00	1.359,00	1.699,00	1.779,00	1.869,00	+ 20 %	1.189,00
C 1213	extra fest	849,00	1.189,00	1.359,00	1.699,00	1.779,00	1.869,00	+ 20 %	1.189,00
	schlaf.art T 300 gebordert								
C 1220	soft	919,00	1.289,00	1.469,00	1.849,00	1.929,00	2.019,00	+ 20 %	1.289,00
C 1221	medium	919,00	1.289,00	1.469,00	1.849,00	1.929,00	2.019,00	+ 20 %	1.289,00
C 1222	fest	919,00	1.289,00	1.469,00	1.849,00	1.929,00	2.019,00	+ 20 %	1.289,00
C 1223	extra fest	919,00	1.289,00	1.469,00	1.849,00	1.929,00	2.019,00	+ 20 %	1.289,00

**BOXSPRING-TASCHENFEDERKERNMATRATZE**

schlaf.art T 400

Bezugstoff Lyocell-Jersey mit Hygieneausstattung • Dessin 3830



**Jerseybezug, gebordert mit Klimaband und Griffnetz**

Ziergesteppter Lyocell-Jersey mit Hygieneausstattung. (70% Polyester/ 30% Lyocell), versteppt mit 400 g/m<sup>2</sup> Hygienevlies (100% Polyester), Bezug gebordert, rundumlaufendes, schmales Griffnetz kombiniert mit einem Klimaband aus weitmaschigem Mesh, abnehmbar durch Reißverschluss. Pflegehinweis: waschbar bis 60 °C.

**Kern**

Ca. 1000 Taschenfedern bilden den tragenden, anpassungsfreudigen Kern in 7-Zonen-Einteilung. Innenverheftete Wollfilzabdeckung in Handarbeit. Beidseitig 5 cm hoher AQUAPUR®-Schaum mit Waffelprofil. Trikot Zwischenbezug.

**Besondere Merkmale**

Zertifiziert nach ÖKO-TEX Standard 100, Produktklasse I für Babyartikel, Lizenznummer 63489.

**Maße**

Kernhöhe 22 cm • Gesamthöhe 25 cm

**Wichtige Hinweise**

Matratzen ab der Komfortgröße 160/200 cm bis 200/200 cm enthalten jeweils 2 nicht miteinander verbundene Kerne in einem Bezug. Festigkeiten können kombiniert werden. Kerne ab der Komfortgröße 160/200 cm können auf Wunsch auch einteilig gefertigt werden, Mehrpreis: 10% Aufschlag auf die jeweilige Komfortgröße. Zwischengrößen bei den Komfortgrößen (z. B. 140/195 cm oder 135/200 cm) können gefertigt werden: Aufschlag 10% bei Längenkürzungen, 10% bei Breitenkürzungen, 20% bei Längen- und Breitenkürzungen, jeweils auf die nächstgrößere Komfortgröße.

**VERKAUFSPREISE**

Art. Nr.	Bezeichnung Ausführung	Standardgrößen	Komfortgrößen				Überlängen	Sondergrößen	
	schlaf.art T 400 Lyocell-Jersey	80/200, 90/190 90/200, 100/200	120/200	140/200	160/200	180/200	200/200	210/220	bis 100 bis 200
C 1310	soft	1.259,00	1.709,00	2.169,00	2.519,00	2.649,00	2.769,00	+ 20 %	1.709,00
C 1311	medium	1.259,00	1.709,00	2.169,00	2.519,00	2.649,00	2.769,00	+ 20 %	1.709,00
C 1312	fest	1.259,00	1.709,00	2.169,00	2.519,00	2.649,00	2.769,00	+ 20 %	1.709,00
C 1313	extra fest	1.259,00	1.709,00	2.169,00	2.519,00	2.649,00	2.769,00	+ 20 %	1.709,00

## BOXSPRING-TASCHENFEDERKERNMATRATZE

schlaf.art T 500

Bezugsstoff Lyocell-Jersey mit Hygieneausstattung • Dessin 3830



### Jerseybezug, gebordert mit Klimaband und Griffnetz

Ziergesteppter Lyocell-Jersey mit Hygieneausstattung (70% Polyester/ 30% Lyocell), versteppt mit 400 g/m<sup>2</sup> Hygienevlies (100% Polyester), Bezug gebordert, rundumlaufendes, schmales Griffnetz kombiniert mit einem Klimaband aus weitmaschigem Mesh, abnehmbar durch Reißverschluss. Pflegehinweis: waschbar bis 60 °C.

### Kern

12 cm hoher 7-Zonen-Tonnentaschenfederkern mit 1000 Federn, Wollfilz-Federkernabdeckung, beidseitig ca. 5 cm hoher AQUAPUR®-Schaum, im RG 60, aufwendig gefertigtes Oberflächenprofil mit längs und quer verlaufenden Lüftungskanälen, seitliche Sitzkantenverstärkung, Trikot Zwischenbezug.

### Besondere Merkmale

Zertifiziert nach ÖKO-Tex Standard 100, Produktklasse I für Babyartikel, Lizenznummer 63489.

### Maße

Kernhöhe 22 cm • Gesamthöhe 25 cm

### Wichtige Hinweise

Matratzen ab der Komfortgröße 160/200 cm bis 200/200 cm enthalten jeweils 2 nicht miteinander verbundene Kerne in einem Bezug. Festigkeiten können kombiniert werden. Kerne ab der Komfortgröße 160/200 cm können auf Wunsch auch einteilig gefertigt werden, Mehrpreis: 10 % Aufschlag auf die jeweilige Komfortgröße. Zwischengrößen bei den Komfortgrößen (z. B. 140/195 cm oder 135/200 cm) können gefertigt werden: Aufschlag 10 % bei Längenkürzungen, 10 % bei Breitenkürzungen, 20 % bei Längen- und Breitenkürzungen, jeweils auf die nächstgrößere Komfortgröße.

## VERKAUFSPREISE

Art. Nr.	Bezeichnung Ausführung	Standardgrößen	Komfortgrößen					Über- längen	Sonder- größen
			120/200	140/200	160/200	180/200	200/200		
	schlaf.art T 500 Lyocell-Jersey	80/200, 90/190 90/200, 100/200						210/220	bis 100 bis 200
C 1370	soft	1.399,00	1.899,00	2.409,00	2.799,00	2.949,00	3.079,00	+ 20 %	1.899,00
C 1371	medium	1.399,00	1.899,00	2.409,00	2.799,00	2.949,00	3.079,00	+ 20 %	1.899,00
C 1372	fest	1.399,00	1.899,00	2.409,00	2.799,00	2.949,00	3.079,00	+ 20 %	1.899,00
C 1373	extra fest	1.399,00	1.899,00	2.409,00	2.799,00	2.949,00	3.079,00	+ 20 %	1.899,00

**BOXSPRING-TASCHENFEDERKERNMATRATZE**

schlaf.art T 600

Bezugsstoff Lyocell-Jersey mit Hygieneausstattung • Dessin 3830



**Jerseybezug, gebordert, 2 Griffnetze und Bezugshilfe**

Ziergesteppter Lyocell-Jersey mit Hygieneausstattung (70% Polyester/ 30% Lyocell), versteppt mit 400 g/m<sup>2</sup> Hygienevlies (100% Polyester), Bezug gebordert, 2 rundumlaufende Griffnetze kombiniert mit einem Klimaband aus weitmaschigem Mesh und integrierter Bezugshilfe, abnehmbar durch 2 Reißverschlüsse. Pflegehinweis: waschbar bis 60 °C.

**Kern**

12 cm hoher 7-Zonen-Tonnentaschenfederkern mit 1000 Federn, Wollfilz-Federkernabdeckung, beidseitig ca. 4 cm hohes Latexpolster und beidseitig 1 cm Klima optimierter Spezialschaum (Calipore), seitliche Sitzkantenverstärkung, Trikot Zwischenbezug.

**Besondere Merkmale**

Zertifiziert nach ÖKO-TEX Standard 100, Produktklasse I für Babyartikel, Lizenznummer 63489.

**Maße**

Kernhöhe 22 cm • Gesamthöhe 25 cm

**Wichtige Hinweise**

Matratzen ab der Komfortgröße 160/200 cm bis 200/200 cm enthalten jeweils 2 nicht miteinander verbundene Kerne in einem Bezug. Festigkeiten können kombiniert werden. Kerne ab der Komfortgröße 160/200 cm können auf Wunsch auch einteilig gefertigt werden, Mehrpreis: 10 % Aufschlag auf die jeweilige Komfortgröße. Zwischengrößen bei den Komfortgrößen (z. B. 140/195 cm oder 135/200 cm) können gefertigt werden: Aufschlag 10 % bei Längenkürzungen, 10 % bei Breiten-

**VERKAUFSPREISE**

Art. Nr.	Bezeichnung Ausführung	Standardgrößen	Komfortgrößen					Überlängen	Sondergrößen
			80/200, 90/190, 90/200, 100/200	120/200	140/200	160/200	180/200		
	schlaf.art T 600 Lyocell-Jersey								bis 100 bis 200
C 1510	soft	1.649,00	2.249,00	2.849,00	3.299,00	3.459,00	3.629,00	+ 20 %	2.249,00
C 1511	medium	1.649,00	2.249,00	2.849,00	3.299,00	3.459,00	3.629,00	+ 20 %	2.249,00
C 1512	fest	1.649,00	2.249,00	2.849,00	3.299,00	3.459,00	3.629,00	+ 20 %	2.249,00

## PREMIUMMATRATZE TFK

schlaf.art T 700  
 Bezugsstoff Drell • Dessin 0460



### Drellbezug

Beidseitig unverstepter Drellbezug (79 % Viskose, 21 % Polyamid), Bezug gebordert, rundumlaufendes, schmales Griffnetz kombiniert mit einem Klimaband aus weitmaschigem Mesh, Ober- und Unterseite mit handwerklicher Quastenheftung, 2 Montagerißeverschlüsse. Bezug nicht abnehmbar.

### Feinpolster-Auflage

beidseitig handgarniert mit 600 g/m<sup>2</sup> Komfort-Hochbauschvlies (Hohlkammerfaser aus 100 % Polyester).

### Kern

12 cm hoher 7-Zonen-Tonnentaschenfederkern mit 1000 Federn, beidseitig 5 cm hohes Sandwichpolster aus AQUAPUR<sup>®</sup>-Schaum.

### Besondere Merkmale

Zertifiziert nach ÖKO-Tex Standard 100, Produktklasse I für Babyartikel, Lizenznummer 63489.

### Maße

Kernhöhe 22 cm • Gesamthöhe 28 cm

### Wichtige Hinweise

Bezug nicht abnehmbar. Aus produktionstechnischen Gründen können keine 2 Kerne in einem Bezug gefertigt werden. Zwischengrößen bei den Komfortgrößen (z. B. 120/195 cm oder 115/200 cm) können gefertigt werden: Aufschlag 10 % bei Längenkürzungen, 10 % bei Breitenkürzungen, 20 % bei Längen- und Breitenkürzungen, jeweils auf die nächstgrößere Komfortgröße.

## VERKAUFSPREISE

Art. Nr.	Bezeichnung Ausführung	Standardgrößen	Komfortgrößen					Über- längen	Sonder- größen
			120/200	140/200	160/200	180/200	200/200		
	schlaf.art T 700 Drell	80/200, 90/190 90/200, 100/200	120/200	140/200	160/200	180/200	200/200	210/220	bis 100 bis 200
C 1530	soft	1.499,00	1.999,00	2.579,00	2.999,00	3.299,00	3.599,00	+ 20 %	1.999,00
C 1531	medium	1.499,00	1.999,00	2.579,00	2.999,00	3.299,00	3.599,00	+ 20 %	1.999,00
C 1532	fest	1.499,00	1.999,00	2.579,00	2.999,00	3.299,00	3.599,00	+ 20 %	1.999,00

**PREMIUMMATRATZE TFK**

schlaf.art T 700 W

Bezugstoff Lyocell-Jersey • Dessin 3715



**Jerseybezug**

Beidseitig ziergestepter Lyocell-Jerseybezug (53 % Lyocell, 47 % Polyester), Bezug gebordert, rundumlaufendes, schmales Griffnetz kombiniert mit einem Klimaband aus weitmaschigem Mesh, abnehmbar durch 2 Reißverschlüsse, Pflegehinweis: waschbar bis 60 °C.

**Feinpolster-Auflage, versteppt**

beidseitig versteppt mit 600 g/m<sup>2</sup> Komfort-Hochbauschvlies (Hohlkammerfaser aus 100 % Polyester).

**Kern**

12 cm hoher 7-Zonen-Tonnentaschenfederkern mit 1000 Federn, beidseitig 5 cm hohes Sandwichpolster aus AQUAPUR®-Schaum. Trikot Zwischenbezug.

**Besondere Merkmale**

Zertifiziert nach ÖKO-Tex Standard 100, Produktklasse I für Babyartikel, Lizenznummer 63489.

**Maße**

Kernhöhe 22 cm • Gesamthöhe 28 cm

**Wichtige Hinweise**

Matratzen ab der Komfortgröße 160/200 cm bis 200/200 cm enthalten jeweils 2 nicht miteinander verbundene Kerne in einem Bezug. Festigkeiten können kombiniert werden. Kerne ab der Komfortgröße 160/200 cm können auf Wunsch auch einteilig gefertigt werden, Mehrpreis: 10 % Aufschlag auf die jeweilige Komfortgröße. Zwischengrößen bei den Komfortgrößen (z. B. 140/195 cm oder 135/200 cm) können gefertigt werden: Aufschlag 10 % bei Längenkürzungen, 10 % bei Breitenkürzungen, 20 % bei Längen- und Breitenkürzungen, jeweils auf die nächstgrößere Komfortgröße.

**VERKAUFSPREISE**

Art. Nr.	Bezeichnung Ausführung	Standardgrößen	Komfortgrößen					Überlängen	Sondergrößen
			80/200, 90/190, 90/200, 100/200	120/200	140/200	160/200	180/200		
	schlaf.art T 700 W Lyocell-Jersey							210/220	bis 100 bis 200
C 1535	soft	1.469,00	1.959,00	2.529,00	2.949,00	3.229,00	3.529,00	+ 20 %	1.959,00
C 1536	medium	1.469,00	1.959,00	2.529,00	2.949,00	3.229,00	3.529,00	+ 20 %	1.959,00
C 1537	fest	1.469,00	1.959,00	2.529,00	2.949,00	3.229,00	3.529,00	+ 20 %	1.959,00

## ECS-MATRATZE

schlaf.art ECS 200

Bezugsstoff Lyocell-Jersey • Dessin 3800



### Jerseybezug, rundum, mit Klimaband

Ziergesteppter Lyocell-Jersey (70 % Polyester, 30 % Lyocell), versteppt mit 400 g/m<sup>2</sup> Hygienevlies (100 % Polyester). Bezug rundum mit Klimaband, abnehmbar durch Reißverschluss. Pflegehinweis: waschbar bis 60 °C.

### Kern

16 cm starker 7-Zonen-AQUAPUR®-Schaumkern, im RG 55, durchzogen mit ECS-Federspiralen. Aufbau: beidseitig 5 cm AQUAPUR®-Komfortpolster, mit Y-Profilsschnitt. 6 cm starker Innenkern mit Hohlraumkammern, verstärkt durch 9 einzigartige ECS-Federspiralen. Körpergerechte Abstützung in den festeren und sanftes Einsinken in den elastischeren Zonen. Trikot Zwischenbezug.

### Besondere Merkmale

Zertifiziert nach ÖKO-TEX Standard 100, Produktklasse I für Babyartikel, Lizenznummer 63489.

### Maße

Kernhöhe 16 cm • Gesamthöhe 19 cm

### Wichtige Hinweise

Matratzen ab der Komfortgröße 160/200 cm bis 200/200 cm enthalten jeweils 2 nicht miteinander verbundene Kerne in einem Bezug. Festigkeiten können kombiniert werden. Kerne ab der Komfortgröße 160/200 cm können auf Wunsch auch einteilig gefertigt werden, Mehrpreis: 10 % Aufschlag auf die jeweilige Komfortgröße. Zwischengrößen bei den Komfortgrößen (z. B. 140/195 cm oder 135/200 cm) können gefertigt werden: Aufschlag 10 % bei Längenkürzungen, 10 % bei Breitenkürzungen, 20 % bei Längen- und Breitenkürzungen, jeweils auf die nächstgrößere Komfortgröße.

## VERKAUFSPREISE

Art. Nr.	Bezeichnung Ausführung	Standardgrößen	Komfortgrößen					Über- längen	Sonder- größen
			120/200	140/200	160/200	180/200	200/200		
	schlaf.art ECS 200 rundum	80/200, 90/190 90/200, 100/200						210/220	bis 100 bis 200
C 3010	soft	989,00	1.389,00	1.579,00	1.979,00	2.079,00	2.179,00	+ 20 %	1.389,00
C 3011	medium	989,00	1.389,00	1.579,00	1.979,00	2.079,00	2.179,00	+ 20 %	1.389,00
C 3012	fest	989,00	1.389,00	1.579,00	1.979,00	2.079,00	2.179,00	+ 20 %	1.389,00
C 3013	extra fest	989,00	1.389,00	1.579,00	1.979,00	2.079,00	2.179,00	+ 20 %	1.389,00

## ECS-MATRATZE

schlaf.art ECS 300

Bezugsstoff Micro-Tencel • Dessin 3840



### Micro-Tencelbezug, gebordert, mit Klimaband und Griffnetz

Ziergestepter Micro-Tencel (72 % Polyester, 28 % Lyocell (Micro-Tencel)), versteppt mit 600 g/m<sup>2</sup> Hygienevlies (100 % Polyester) Bezug gebordert, rundumlaufendes, schmales Griffnetz kombiniert mit einem Klimaband aus weitmaschigem Mesh, abnehmbar durch 2 Reißverschlüsse. Pflegehinweis: waschbar bis 60 °C.

### Kern

18 cm starker 7-Zonen-AQUAPUR®-Schaumkern, im RG 55, durchzogen mit ECS-Federspiralen. Aufbau: beidseitig 3 cm AQUAPUR®-Komfortpolster mit ganzflächigem Oberflächenprofil. 12 cm starker Innenkern mit Hohlräumkammern, verstärkt durch 9 einzigartige ECS-Federspiralen. Körpergerechte Abstützung in den festeren und sanftes Einsinken in den elastischeren Zonen. Trikot Zwischenbezug.

### Besondere Merkmale

Zertifiziert nach ÖKO-Tex Standard 100, Produktklasse I für Babyartikel, Lizenznummer 63489.

### Maße

Kernhöhe 18 cm • Gesamthöhe 22 cm

### Wichtige Hinweise

Matratzen ab der Komfortgröße 160/200 cm bis 200/200 cm enthalten jeweils 2 nicht miteinander verbundene Kerne in einem Bezug. Festigkeiten können kombiniert werden. Kerne ab der Komfortgröße 160/200 cm können auf Wunsch auch einteilig gefertigt werden, Mehrpreis: 10 % Aufschlag auf die jeweilige Komfortgröße. Zwischengrößen bei den Komfortgrößen (z. B. 140/195 cm oder 135/200 cm) können gefertigt werden: Aufschlag 10 % bei Längenkürzungen, 10 % bei Breitenkürzungen, 20 % bei Längen- und Breitenkürzungen, jeweils auf die nächstgrößere Komfortgröße.

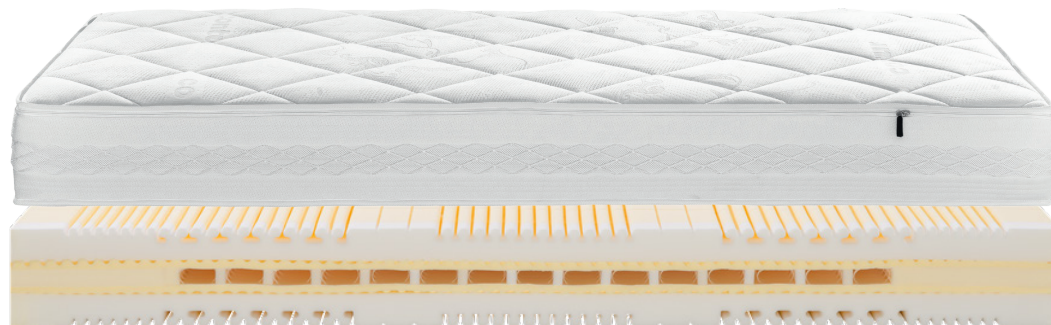
## VERKAUFSPREISE

Art. Nr.	Bezeichnung Ausführung	Standardgrößen	Komfortgrößen					Über- längen	Sonder- größen
			120/200	140/200	160/200	180/200	200/200		
	schlaf.art ECS 300 gebordert	80/200, 90/190 90/200, 100/200						210/220	bis 100 bis 200
C 3160	soft	1.299,00	1.819,00	2.079,00	2.599,00	2.729,00	2.859,00	+ 20 %	1.819,00
C 3161	medium	1.299,00	1.819,00	2.079,00	2.599,00	2.729,00	2.859,00	+ 20 %	1.819,00
C 3162	fest	1.299,00	1.819,00	2.079,00	2.599,00	2.729,00	2.859,00	+ 20 %	1.819,00
C 3163	extra fest	1.299,00	1.819,00	2.079,00	2.599,00	2.729,00	2.859,00	+ 20 %	1.819,00

## ECS-MATRATZE

schlaf.art ECS 400

Bezugstoff Lyocell-Jersey mit Hygieneausstattung • Dessin 3830



### Jerseybezug, gebordert mit Klimaband und Griffnetz

Ziergesteppter Lyocell-Jersey mit Hygieneausstattung (70% Polyester/ 30% Lyocell), versteppt mit 400 g/m<sup>2</sup> Hygienevlies (100% Polyester), Bezug gebordert, rundumlaufendes, schmales Griffnetz kombiniert mit einem Klimaband aus weitmaschigem Mesh, abnehmbar durch Reißverschluss. Pflegehinweis: waschbar bis 60 °C.

### Kern

22 cm hoher 7-Zonen-AQUAPUR®-Schaumkern, im RG 55, durchzogen mit ECS-Federspiralen. Aufbau: beidseitig ca. 7 cm hoher AQUAPUR®-Komfortpolster mit ganzflächigem Oberflächenprofil. 8 cm starker Innenkern mit Hohlraumkammern, verstärkt durch 15 einzigartige ECS-Federspiralen. Körpergerechte Abstützung in den festeren und sanftes Einsinken in den elastischeren Zonen. Trikot Zwischenbezug.

### Besondere Merkmale

Zertifiziert nach ÖKO-TEX Standard 100, Produktklasse I für Babyartikel, Lizenznummer 63489.

### Maße

Kernhöhe 22 cm • Gesamthöhe 25

### Wichtige Hinweise

Matratzen ab der Komfortgröße 160/200 cm bis 200/200 cm enthalten jeweils 2 nicht miteinander verbundene Kerne in einem Bezug. Festigkeiten können kombiniert werden. Kerne ab der Komfortgröße 160/200 cm können auf Wunsch auch einteilig gefertigt werden, Mehrpreis: 10 % Aufschlag auf die jeweilige Komfortgröße. Zwischengrößen bei den Komfortgrößen (z. B. 140/195 cm oder 135/200 cm) können gefertigt werden: Aufschlag 10 % bei Längenkürzungen, 10 % bei Breitenkürzungen, 20 % bei Längen- und Breitenkürzungen, jeweils auf die nächstgrößere Komfortgröße.

## VERKAUFSPREISE

Art. Nr.	Bezeichnung Ausführung	Standardgrößen	Komfortgrößen					Über- längen	Sonder- größen
			120/200	140/200	160/200	180/200	200/200		
	schlaf.art ECS 400 Lyocell-Jersey	80/200, 90/190 90/200, 100/200						210/220	bis 100 bis 200
C 3210	soft	1.599,00	2.239,00	2.559,00	3.199,00	3.359,00	3.519,00	+ 20 %	2.239,00
C 3211	medium	1.599,00	2.239,00	2.559,00	3.199,00	3.359,00	3.519,00	+ 20 %	2.239,00
C 3212	fest	1.599,00	2.239,00	2.559,00	3.199,00	3.359,00	3.519,00	+ 20 %	2.239,00
C 3213	extra fest	1.599,00	2.239,00	2.559,00	3.199,00	3.359,00	3.519,00	+ 20 %	2.239,00

### TOPPER

schlaf.art Topper S 100

Bezugsstoff Jersey • Dessin 3767



Abbildung ähnlich

#### Jerseybezug

Rundum ziergesteppter Jerseybezug (100 % Polyester), versteppt mit 200 g/m<sup>2</sup> Hygienevlies (100 % Polyester), abnehmbar durch Reißverschluss. Pflegehinweis: waschbar bis 60 °C.

#### Kern

6 cm AQUAPUR®-Noppenschaumkern, Trikot Zwischenbezug.

#### Besondere Merkmale

Zertifiziert nach OKO-Tex Standard 100, Produktklasse I für Babyartikel, Lizenznummer 63489.

#### Maße

Kernhöhe 6 cm • Gesamthöhe 9 cm

#### Wichtige Hinweise

Die Topper bis einschließlich 200/200 haben einteilige, nicht verklebte Kerne (ohne Klebenahrt). Sämtliche Überlängen und Überbreiten werden jedoch angesetzt. Zwischengrößen bei den Komfortgrößen (z. B. 140/195 oder 135/200) können gefertigt werden, Aufschlag 10% bei Längenkürzungen, 10% bei Breitenkürzungen, 20% bei Längen- und Breitenkürzungen, jeweils auf die nächstgrößere Komfortgröße.

### VERKAUFSPREISE

Art. Nr.	Bezeichnung Ausführung	Standardgrößen		Komfortgrößen				Über- längen	Sonder- größen
		80/200, 90/190 90/200, 100/200	120/200	140/200	160/200	180/200	200/200		
C 4010	schlaf.art Topper S 100	319,00	419,00	529,00	649,00	699,00	729,00	+ 20 %	bis 100 bis 200 419,00

# Typen- und Preisliste

## TOPPER

schlaf.art Reisetopper  
Bezugsstoff Jersey • Dessin 3767



### Jerseybezug

Rundum unversteppter Jerseybezug (100 % Polyester), abnehmbar durch Reißverschluss. Pflegehinweis: waschbar bis 60 °C.

### Kern

3 cm AQUAPUR®-Schaumkern

### Reisetasche

Nonwoven-Reisetasche, Seitenwände gebordert, 2 Trage-Schlaufen, abnehmbar durch 2-Wege-Reißverschluss

### Besondere Merkmale

Zertifiziert nach ÖKO-Tex Standard 100, Produktklasse I für Babyartikel, Lizenznummer 63489.

### Maße Topper

Kernhöhe 3 cm • Gesamthöhe 3 cm

### Maße Reisetasche

Höhe/Durchmesser 28 cm • Breite 80 cm

## VERKAUFSPREISE

Art. Nr.	Bezeichnung Ausführung	Standardgrößen
	schlaf.art Reisetopper	80/200
C 4005		159,00

## NACKENSTÜTZKISSEN

schlaf.art Visko-Kissen

Bezugsstoff Jersey mit Elasthan • Dessin 2550



### Bezug

Jersey mit Elasthan (77% Polyester, 20% Viskose, 3% Elasthan).  
Der Bezug ist abnehmbar und waschbar bis 60 °C.

### Kern

Der Kern aus druckentlastendem Visko-Schaum ist anatomisch ausgeformt und unterstützt die Nackenwirbel.

Anatomisch ausgeformt, zusätzlich individueller Komfort durch zwei verschiedene Höhen der Liegefläche 7cm und 8,5cm.

### Besondere Merkmale

Zertifiziert nach ÖKO-TEX Standard 100, Produktklasse I für Babyartikel, Lizenznummer 63489.  
Hervorragende bi-elastische Eigenschaften, sehr atmungsaktiv, wärme- und feuchtigkeitsregulierend. Optimale Schlafposition für entspannte Nackenmuskulatur und Halswirbel.

### Wichtige Hinweise

Passend für Kopfkissenbezugsgrößen 40 x 80 cm.  
Mit hochwertigem Präsentationskarton und Reisetasche.  
Bei Bestellung bitte beachten: Verpackungseinheit 4 Stück.

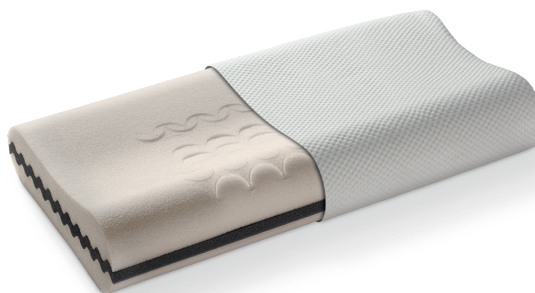
## VERKAUFSPREISE

Art. Nr.	Bezeichnung Ausführung	Standardgrößen
	schlaf.art Visko-Kissen	40 / 80 cm
C 5020		159,00      passend für Kopfkissenbezugsgrößen 40 x 80 cm

## NACKENSTÜTZKISSEN

schlaf.art Aquapur-Kissen

Bezugsstoff Jersey mit Elasthan • Dessin 2550



### Bezug

Jersey mit Elasthan (77% Polyester, 20% Viskose, 3% Elasthan). Der Bezug ist abnehmbar und waschbar bis 60 °C.

### Kern

Der Kern aus Aquapur-Schaum im Sandwichaufbau passt sich genau der Nackenlinie an. Die Außenteile mit innovativen AirStretch-Stanzung sind auf der Innenseite mit einer Wellenprofilierung verarbeitet. Mittig eine zusätzlich eingelegte Kaltschaumplatte mit ebenfalls beidseitiger Wellenprofilierung zur individuellen Höhenregulierung.

### Besondere Merkmale

Zertifiziert nach ÖKO-Tex Standard 100, Produktklasse I für Babyartikel, Lizenznummer 63489. Wärme- und feuchtigkeitsregulierend. Optimale Schlafposition für entspannte Nackenmuskulatur und Halswirbel.

### Wichtige Hinweise

Passend für Kopfkissenbezugsgrößen 40 x 80 cm.  
Mit hochwertigem Präsentationskarton und Reisetasche.  
Bei Bestellung bitte beachten: Verpackungseinheit 4 Stück.

## VERKAUFSPREISE

Art. Nr.	Bezeichnung Ausführung	Standardgrößen
	schlaf.art Aquapur-Kissen	40 / 80 cm
C 5021		179,00      passend für Kopfkissenbezugsgrößen 40 x 80 cm

### NACKENSTÜTZKISSEN

schlaf.art Reisekissen

Bezugstoff Jersey • Dessin 9660



#### Bezug

Jersey (100% Polyester). Unverstept mit beidseitigem Belüftungsmesh in anthrazit. Der Bezug ist abnehmbar und waschbar bis 60 °C.

#### Kern

Der Kern aus Aquapur-Schaum ist anatomisch ausgeformt und passt sich optimal der Nacken- und Kopflinie an.

#### Besondere Merkmale

Zertifiziert nach ÖKO-Tex Standard 100, Produktklasse I für Babyartikel, Lizenznummer 63489. Ideal als Reisekissen geeignet.

#### Wichtige Hinweise

Inklusive Reisetasche.

Bei Bestellung bitte beachten: Verpackungseinheit 9 Stück.

### VERKAUFSPREISE

Art. Nr.	Bezeichnung Ausführung	Standardgrößen
	schlaf.art Reisekissen	24 / 42 cm
C 5023		65,00

## HOLZ-UNTERFEDERUNG

schlaf.art RA 20



### Rahmen

Längsholme aus Buchenschichtholz, 60 mm hoch, 25 mm stark, folienummantelt, Querholme Buche massiv, aus Wiederaufforstungsgebieten.

### Federholz-Leisten aus Buchenholz

28 folierte Duo- bzw. Quadroleisten im Schulterbereich extra schmal und damit hoch elastische Leisten in anthrazit. Schulterkomfortzone: Besonders flexibel durch 12 schmale Federleisten. Lordose-/Beckenzone: individuell regelbar durch 4 Dritteistenpaare mit Schiebern und arretierbarer Härteregulierung.

### Kappen

28 überstehende Kappen aus langlebigem Hightech-Material.

### Maße

Rahmenhöhe 8,5 cm. Die Lattenroste werden in der Breite 1 cm schmaler und in der Länge 5 cm kürzer als das Bettinnenmaß gefertigt.

### Besondere Merkmale zum Flachmotorrahmen Smart MOT M2 und Reflex Smart M1

Ultraflacher Motorrahmen. Problemlöser für Bettkasten und Schubauszüge. Motorische Antriebe sind im Fußbereich integriert. Gleichmäßiger Antrieb über beidseitigen Seilzug. Schulterkomfortzone durch extra weiche Kappen (keine Mechanik). Rahmenhöhe ca. 10 cm.

### Wichtige Hinweise

Alle Motorrahmen sind grundsätzlich ausgestattet mit Netzfreischaltung und Notabsenkung. Die Funk Motorrahmen MOT M2 und M3 sind zusätzlich mit 3 Memory-Funktionen ausgestattet. Bei MOT M2 und M3 ist das Kopfteil manuell verstellbar (langes Kopfteil bei Reflex M3).. Die Unterbettbeleuchtung ist dimmbar. Die Motorrahmen SMART sind ausgestattet mit elektronischer Netzfreischaltung und Notabsenkung. Langes Rückenteil. Zwischengrößen bei den Komfortgrößen (z.B. 140/195 cm oder 135/200 cm) können gefertigt werden: Aufschlag 10 % bei Längenverkürzungen, 20 % bei Breitenverkürzungen, 30 % bei Längen- und Breitenverkürzungen, jeweils auf die nächstgrößere Komfortgröße.

## VERKAUFSPREISE

Art. Nr.	Bezeichnung Ausführung	Standardgrößen	Komfortgrößen		Überlängen	Sondergrößen
	schlaf.art RA 20	80/200, 90/190 90/200, 100/200	120/200	140/200	210/220	bis 100 bis 200
C 6010	starr	299,00	419,00	549,00	+ 20 %	449,00
C 6050	LKF	399,00	559,00	719,00	+ 20 %	599,00
C 6055	LKF HH	539,00	759,00	969,00	+ 20 %	759,00
C 6081	MOT M2 Kabel	1.029,00	1.449,00	1.749,00	+ 20 %	1.449,00
C 6085	MOT M2 Funk	1.159,00	1.569,00	1.859,00	+ 20 %	1.569,00
C 6086	MOT M3 Funk	1.509,00	2.049,00	2.419,00	+ 20 %	2.049,00
C 6088	Smart MOT M2 Kabel	1.099,00	1.549,00	1.869,00	+ 20 %	1.549,00
C 6089	Smart MOT M2 Funk	1.229,00	1.721,00	2.090,00	+20%	1.721,00
C 6030	reflux	399,00	559,00	719,00	+ 20 %	599,00
C 6095	Reflux M3 Funk	1.999,00	2.799,00	3.599,00	+ 20 %	2.999,00
C 6092	Reflux SMART M1 Kabel	899,00	1.259,00	1.619,00	+ 20 %	1.349,00
C 6093	Reflux SMART M1 Funk	999,00	1.399,00	1.799,00	+ 20 %	1.499,00
A 6695	Unterbettbeleuchtung	32,00	erhältlich für die Ausführung MOT M2 Funk und MOT M3 Funk			

### HOLZ-UNTERFEDERUNG

schlaf.art RA 20 XXL



#### Rahmen

Längsholme aus Buchenschichtholz, 60 mm hoch, 25 mm stark, folienummantelt, von Buchen aus Wiederaufforstungsgebieten.

#### Federholz-Leisten aus Buchenholz

28 folierte Duo- bzw. Quadroleisten im Schulterbereich extra schmal und damit hoch elastische Leisten in anthrazit. Schulterkomfortzone: Besonders flexibel durch 12 schmale Federleisten. Lordose-/Beckenzone: individuell regelbar durch 4 Dritteistenpaare mit Schiebern und arretierbarer Härteregulierung.

#### Kappen

28 extra stabile, überstehende Kappen aus elastischem Hightech-Material.

#### Besondere Merkmale zur Ausführung XXL-Rahmen

Ganzflächig verstärkter Buchenschichtholzrahmen, empfohlen für schwergewichtige Personen (bis 150 kg), Außenholm 60 mm hoch, 25 mm stark, 22 Federschichtholzleisten 38 mm breit und 11 mm stark, weiche Schulterkomfortzone durch 12 schmale Buche-Federleisten (keine Mechanik). Zusätzliche Mittelzonenverstärkung durch 10 Härteschieber in den Kappen. Extra verstärkte Gelenkschrauben.

#### Maße

Rahmenhöhe 8,5 cm. Die Lattenroste werden in der Breite 1 cm schmaler und in der Länge 5 cm kürzer als das Bettinnenmaß gefertigt.

#### Wichtige Hinweise

Alle Motorrahmen sind grundsätzlich ausgestattet mit Netzfreeschaltung und Notabsenkung. Der Funk Motorrahmen MOT M2 ist zusätzlich mit 3 Memory-Funktionen ausgestattet. Bei MOT M2 ist das Kopfteil manuell verstellbar. Die Unterbettbeleuchtung ist dimmbar. Zwischengrößen bei den Komfortgrößen (z.B. 140/195 cm oder 135/200 cm) können gefertigt werden: Aufschlag 10 % bei Längenkürzungen, 20 % bei Breitenkürzungen, 30 % bei Längen- und Breitenkürzungen, jeweils auf die nächstgrößere Komfortgröße. Weiteres Zubehör für Unterfederungen siehe Seite 27.

### VERKAUFSPREISE

Art. Nr.	Bezeichnung Ausführung	Standardgrößen	Komfortgrößen		Überlängen	Sondergrößen
	schlaf.art RA 20 XXL	80/200, 90/190 90/200, 100/200	120/200	140/200	210/220	bis 100 bis 200
C 6210	starr	399,00	559,00	719,00	+ 20 %	599,00
C 6250	LKF	539,00	759,00	969,00	+ 20 %	809,00
C 6255	LKF HH	729,00	1.019,00	1.309,00	+ 20 %	1.009,00
C 6281	MOT M2 Kabel	1.159,00	1.619,00	1.969,00	+ 20 %	1.599,00
C 6285	MOT M2 Funk	1.289,00	1.809,00	2.059,00	+ 20 %	1.779,00
A 6695	Unterbettbeleuchtung	32,00	erhältlich für die Ausführung MOT M2 Funk			

## HOLZ-UNTERFEDERUNG

schlaf.art RA 30

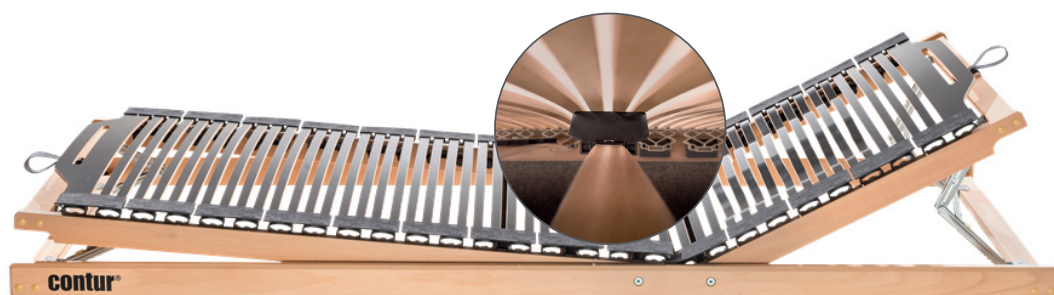


Abbildung ähnlich

### Rahmen

Außen- und Innenrahmen aus naturbelassenem Buchenholz massiv, 65 mm hoch, 25 mm stark, von Buchen aus Wiederaufforstungsgebieten.

### Federholz-Leisten aus Buchenholz

52 schmale Buche-Federschichtholzleisten, oberflächenveredelt und 7-fach verleimt. Schulterkomfortzone mit 10 ergonomisch gewellten Federholzleisten (nur in Standardgrößen bis 100 cm Breite). 2 breite Abschlussleisten, 68 mm breit.

### Komfort-Dynamik-Regler zur individuellen Einstellung

Mittelzone ausgestattet mit 4 innovativen Komfort-Dynamik-Reglern zur besseren Härteregulierung durch einfache Feinanpassung des Federverhaltens

### Kappen

28 überstehende Kappen aus langlebigem Hightech-Material.

### Besondere Merkmale

Handwerkliche Verarbeitung (Kanten und Ecken sind rundgefräst).

### Maße

Rahmenhöhe 9 cm. Die Lattenroste werden in der Breite 1 cm schmaler und in der Länge 5 cm kürzer als das Bettinnenmaß gefertigt.

### Wichtige Hinweise

Alle Motorrahmen sind grundsätzlich ausgestattet mit Netzfreeschaltung und Notabsenkung. Die Funk Motorrahmen MOT M2 und M3 sind zusätzlich mit 3 Memory-Funktionen ausgestattet. Kopfteil manuell verstellbar. Die Unterbettbeleuchtung ist dimmbar. Zwischengrößen bei den Komfortgrößen (z.B. 140/195 cm oder 135/200 cm) können gefertigt werden: Aufschlag 10 % bei Längenkürzungen, 20 % bei Breitenkürzungen, 30 % bei Längen- und Breitenkürzungen, jeweils auf die nächstgrößere Komfortgröße. Weiteres Zubehör für Unterfedern siehe Seite 27.

## VERKAUFSPREISE

Art. Nr.	Bezeichnung Ausführung	Standardgrößen	Komfortgrößen		Überlängen	Sondergrößen
	schlaf.art RA 30	80/200, 90/190 90/200, 100/200	120/200	140/200	210/220	bis 100 bis 200
C 6510	starr	419,00	589,00	759,00	+ 20 %	589,00
C 6550	LKF	539,00	759,00	969,00	+ 20 %	759,00
C 6555	LKF HH	649,00	909,00	1.169,00	+ 20 %	909,00
C 6581	MOT M2 Kabel	1.659,00	2.159,00	2.569,00	+ 20 %	2.159,00
C 6585	MOT M2 Funk	1.779,00	2.279,00	2.669,00	+ 20 %	2.279,00
C 6586	MOT M3 Funk	2.219,00	2.849,00	3.329,00	+ 20 %	2.849,00
A 6695	Unterbettbeleuchtung	32,00	erhältlich für die Ausführung MOT M2 Funk und MOT M3 Funk			

### HOLZ-UNTERFEDERUNG

schlaf.art RA 80



#### Rahmen

Außenrahmen aus Buchenschichtholz in Buchedekor, sehr stabil und verzugsfrei durch eingeleimte Hochdruckschichtplatte, 45 mm hoch, 25 mm stark, von Buchen aus Wiederaufforstungsgebieten.

#### Federholz-Leisten aus Buchenholz

20 Buche-Federschichtholzleisten im Dekor anthrazit, 6 Wendeleisten in rot/anthrazit. Innenliegend und oberflächenveredelt und 5-fach verleimt (Wendeleisten 7-fach). Schulterkomfortzone mit 6 ergonomisch geformten Wendeleisten. Lordose- und Beckenzone ausgestattet mit 4 Doppelleistenpaaren mit innovativem Transparentband gegen unabsichtliches Verrutschen verbunden, mit 16 arretierbaren MZV-Schiebern zur Härteregulierung.

#### Kappen

26 innenliegende elastische Kautschukkappen.

#### Maße

Rahmenhöhe ca. 4,5 cm. Die Lattenroste werden in der Breite 1 cm schmaler und in der Länge 5 cm kürzer als das Bettinnenmaß gefertigt.

#### Besondere Merkmale

Die Ausstattung LKF hat einen Bettzugang im Fußbereich.

#### Wichtige Hinweise

Alle Motorrahmen sind grundsätzlich ausgestattet mit Netzfreeschaltung und Notabsenkung. Der Funk Motorrahmen MOT M2 ist zusätzlich mit 3 Memory-Funktionen ausgestattet. Bei MOT M2 mit langem Rückenteil. Die Unterbettbeleuchtung ist dimmbar. Zwischengrößen bei den Komfortgrößen (z.B. 140/195 cm oder 135/200 cm) können gefertigt werden: Aufschlag 10 % bei Längenkürzungen, 20 % bei Breitenkürzungen, 30 % bei Längen- und Breitenkürzungen, jeweils auf die nächstgrößere Komfortgröße. Weiteres Zubehör für Unterfederungen siehe Seite 27.

### VERKAUFSPREISE

Art. Nr.	Bezeichnung Ausführung	Standardgrößen	Komfortgrößen		Überlängen	Sondergrößen
	schlaf.art RA 80	80/200, 90/190 90/200, 100/200	120/200	140/200	210/220	bis 100 bis 200
C 6810	starr	399,00	559,00	719,00	+ 20 %	599,00
C 6850	LKF	479,00	669,00	859,00	+ 20 %	719,00
C 6855	LKF HH	659,00	919,00	1.189,00	+ 20 %	919,00
C 6882	MOT M2 Kabel	1.299,00	1.819,00	2.209,00	+ 20 %	1.819,00
C 6885	MOT M2 Funk	1.459,00	1.969,00	2.349,00	+ 20 %	1.969,00
A 6695	Unterbettbeleuchtung	32,00	erhältlich für die Ausführung MOT M2 Funk			

## HOLZ-UNTERFEDERUNG

schlaf.art RA 80 SMART



### Rahmen

Außenrahmen aus Buchenschichtholz in Buchedekor, folienummantelt, 60 mm hoch, 25 mm stark, von Buchen aus Wiederaufforstungsgebieten.

### Federholz-Leisten aus Buchenholz

22 Buche-Federschichtholzleisten im Dekor anthrazit, 6 Wendeleisten in rot/anthrazit. Innenliegend und oberflächenveredelt und 5-fach verleimt (Wendeleisten 7-fach). 2-Stufen-Schulterzone mit 6 ergonomisch geformten Wendeleisten mit 6 Schultermechaniken zur besseren Absenkung. Lordose- und Beckenzone ausgestattet mit 4 Doppelleistenpaaren mit innovativem Transparentband gegen unabsichtliches Verrutschen verbunden, mit 16 arretierbaren MZV-Schiebern zur Härteregulierung.

### Kappen

28 innenliegende elastische Kautschukkappen.

### Maße

Rahmenhöhe ca. 7,5 cm. Die Lattenroste werden in der Breite 1 cm schmaler und in der Länge 5 cm kürzer als das Bettinnenmaß gefertigt.

### Besondere Merkmale

Die Motorrahmen sind ausgestattet mit elektronischer Netzfreischaltung und Notabsenkung. Langes Rückenteil.

### Wichtige Hinweise zum Flachmotorrahmen SMART

Dieser Motorrahmen zeichnet sich durch einen ultra flachen Motor aus, welcher ein Problemlöser für alle Bettkästen und Schubauszüge darstellt. Die motorischen Antriebe sind im Fußbereich integriert, die eingebauten Metallstreben sorgen für zusätzliche Stabilisierung. Durch den beidseitig vorhandenen Seilzug wird ein gleichmäßiger Antrieb garantiert. Zwischengrößen bei den Komfortgrößen (z.B. 140/195 cm oder 135/200 cm) können gefertigt werden: Aufschlag 10 % bei Längenkürzungen, 20 % bei Breitenkürzungen, 30 % bei Längen- und Breitenkürzungen, jeweils auf die nächstgrößere Komfortgröße. Weiteres Zubehör für Unterfederungen siehe Seite 27.

## VERKAUFSPREISE

Art. Nr.	Bezeichnung Ausführung	Standardgrößen	Komfortgrößen		Überlängen	Sondergrößen
	schlaf.art RA 80 SMART	80/200, 90/190 90/200, 100/200	120/200	140/200	210/220	bis 100 bis 200
C 6888	MOT M2 Kabel	1.329,00	1.859,00	2.259,00	+ 20 %	1.859,00
C 6889	MOT M2 Funk	1.479,00	1.999,00	2.369,00	+ 20 %	1.999,00

**TELLER-UNTERFEDERUNG**

schlaf.art RA 40



**Rahmen**

Buchenschichtholz in schwarz, folienummantelt, sehr stabil und verzugsfrei, 65 mm hoch, 25 mm stark, von Buchen aus Wiederaufforstungsgebieten, mit Abschlußecken.

**Teller-Leistenpaare**

11 Teller-Leistenpaare mit je 6 (bei Breite 100) flexiblen Teller-Modulen zur persönlichen Körperanpassung. 3 Leisten mit weicheren Federelementen in der Schulterkomfortzone. 3 Leisten mit härteren Federelementen in der Mittelzone. Bessere Belüftung durch besondere Strukturenanordnung. Optimale Druckentlastung.

**Teller-Module**

66 elastische Elemente aus langlebigem Hightech Material (bei Größe 100/200).

**Maße**

Rahmenhöhe 8,5 cm.

**Besondere Merkmale**

Für alle Matratzentypen verwendbar.

**Wichtige Hinweise**

Die Lattenroste werden in der Breite ca. 1 cm schmaler und in der Länge ca. 3 cm kürzer als das Bettinnenmaß gefertigt. Keine Zwischen-/Sondergrößen möglich.

**VERKAUFSPREISE**

Art. Nr.	Bezeichnung Ausführung	Standardgrößen	Komfortgrößen		Überlängen
	schlaf.art RA 40	80/200, 90/190 90/200, 100/200	120/200	140/200	210/220
C 6710	starr	599,00	839,00	1.079,00	+ 20 %
C 6750	LKF	699,00	979,00	1.259,00	+ 20 %
C 6782	MOT M2 Kabel	1.799,00	2.519,00	2.879,00	+ 20 %
C 6785	MOT M2 Funk	1.899,00	2.659,00	3.039,00	+ 20 %
C 6786	MOT M3 Funk	2.299,00	3.219,00	3.679,00	+ 20 %
A 6695	Unterbettbeleuchtung	32,00	erhältlich für die Ausführung MOT M2 Funk		

## ZUBEHÖR FÜR UNTERFEDERUNG

schlaf.art RA 20 - RA 80

### VERKAUFSPREISE

Art. Nr.	Artikel	Bezeichnung	Beschreibung	Preise in €
Z 8600	Untergestell	Polster	Untergestell gepolstert, schwarz	450,00 (Standard-Größe)
S 6995	Untergestell	Metall	Studiuntergestell, schwarz	360,00 (Standard-Größe)
K 6990	Stellfüße	Rundfuß	Set bestehend aus 4 Alu-Rundfüßen mit Quertraverse, Höhe 240 mm	242,00 (Standard-Größe)
K 6991	Stellfüße	Rundfuß	Set bestehend aus 4 Alu-Rundfüßen mit Quertraverse, Höhe 170 mm	242,00 (Standard-Größe)
A 6302	1 Stellfuß		Für Doppelbetten	30,00
A 6303	Stellfüße	Grundfuß	Set bestehend aus 4 Alu-Rundfüßen mit Quertraverse, Höhe verstellbar von 170 mm bis 240 mm	110,00
A 6502	Zubehör	Seitenbügel	verzinkt mit Adapter (1 Bügel, 2 Adapter)	18,00
A 6508	Zubehör	Fußbügel	verzinkt mit Adapter (1 Bügel, 2 Adapter)	22,00
A 6701	Zubehör	Fernbedienung	Kabel-Handschalter M2	52,00
A 6647	Zubehör	Fernbedienung	Kabel-Handschalter für Flachmotorrahmen	74,00
A 6646	Zubehör	Fernbedienung	Funk-Handsender für Flachmotorrahmen	170,00
A 6690	Zubehör	Fernbedienung	Funk-Handsender M2 Memory	170,00
A 6691	Zubehör	Fernbedienung	Funk-Handsender M3 Memory	242,00
A 6695	Zubehör		Unterbettbeleuchtung für Funk Memory M2 und M3	32,00
A 6649	Zubehör		Synchronkabel für SMART-Flachmotorrahmen	64,00
A 6700	Zubehör		Parallelkabel für Motorrahmen / M2 Kabel	50,00
A 6692	Zubehör		Synchronkabel für Motorrahmen / Funk (Memory)	50,00
A 6625	Zubehör		Tasche Handsender schwarz	36,00
A 6301	Zubehör		Verbindungsklammern Set	18,00

# Schlafsystem

**contur**  
MODERN INTERIOR DESIGN